

## Διεθνείς Εμπορικές Συναλλαγές Περιφέρειας Δυτικής Μακεδονίας

Εξαγωγές - Εισαγωγές - Ισοζύγιο ανά τομέα προτεραιότητας RIS

Έτος 2022

Έτη 2018 – 2022

Έτη 2014 – 2022

### Δομή Στήριξης RIS / ΠΤΑ Δ. Μακεδονίας



Ημερομηνία έκδοσης: 07/11/2023

Πηγή: ΕΛΣΤΑΤ, 20/09/2023. (Επισημαίνεται ότι τα στοιχεία για το έτος 2022 είναι προσωρινά).

Σύνταξη αναφοράς, επεξεργασία και ανάλυση στοιχείων: Αφροδίτη Ζούρλα, στέλεχος της Δομής Στήριξης RIS/ΠΤΑ ΔΜ.

## ΠΡΟΛΟΓΟΣ

Η παρούσα αναφορά εστιάζει στην επεξεργασία στοιχείων της ΕΛΣΤΑΤ για τις πραγματοποιούμενες εμπορικές συναλλαγές στην Περιφέρεια Δυτικής Μακεδονίας κατά τη διάρκεια του τελευταίου έτους για το οποίο υπάρχουν διαθέσιμα στοιχεία, δηλαδή του 2022.

Για τον σχηματισμό πληρέστερης εικόνας γύρω από το είδος και την πορεία των εμπορικών συναλλαγών που πραγματοποιούνται στην Περιφέρεια, γίνεται αναφορά και σε επίπεδο τελευταίας πενταετίας (2018-2022).

Δεδομένου ότι η παρακολούθηση της Στρατηγικής Έξυπνης Εξειδίκευσης (RIS) αφορά στο διάστημα 2014-2022, στην παρούσα αναφορά περιλαμβάνεται σχετική ανάλυση και για το εν λόγω χρονικό διάστημα.

Η επεξεργασία των στοιχείων της ΕΛΣΤΑΤ τα οποία παρελήφθησαν κατόπιν σχετικού ειδικού αιτήματος στην Ελληνική Στατιστική Αρχή έγινε με τη χρήση συγκεντρωτικών πινάκων στο excel.

## Περιεχόμενα

<b>A. Διεθνείς Εμπορικές Συναλλαγές της Περιφέρειας Δυτικής Μακεδονίας (ΠΔΜ), 2022. ...</b>	<b>5</b>
Κατηγορίες προϊόντων εμπορικών συναλλαγών της ΠΔΜ, 2022.....	5
Ισοζύγιο εμπορικών συναλλαγών .....	7
Μεταβολή εμπορικών συναλλαγών – Ισοζυγίου, 2022-2021. ....	7
Εμπορικοί εταίροι, 2021-2022 .....	9
Διεθνείς Εμπορικές Συναλλαγές ΠΔΜ έτους 2022, ΣΥΝΟΨΗ.....	11
<b>B. Διεθνείς Εμπορικές Συναλλαγές της ΠΔΜ, 2018-2022. ....</b>	<b>12</b>
Ισοζύγιο εμπορικών συναλλαγών, 2018-2022.....	15
Διεθνείς Εμπορικές Συναλλαγές ΠΔΜ 2018 - 2022, ΣΥΝΟΨΗ.....	18
<b>Γ. Διεθνείς Εμπορικές Συναλλαγές της ΠΔΜ, 2014-2022.....</b>	<b>19</b>
Ισοζύγιο εμπορικών συναλλαγών, 2014-2022.....	23
Διεθνείς Εμπορικές Συναλλαγές ΠΔΜ 2014 - 2022, ΣΥΝΟΨΗ.....	25
<b>Παράρτημα I .....</b>	<b>26</b>
Πίνακας I: Περιγραφή κωδικών CN2 ανά τομέα προτεραιότητας, σε αλφαβητική σειρά.	27
Πίνακας II: Περιγραφή κωδικών CN2 ανά τομέα προτεραιότητας, σε σειρά φθίνουσας Αξίας Εξαγωγών σε Ευρώ. ....	30
Πίνακας III: Περιγραφή κωδικών CN2 ανά τομέα προτεραιότητας, σε σειρά φθίνουσας Αξίας Εισαγωγών σε Ευρώ .....	33

## Α. Διεθνείς Εμπορικές Συναλλαγές της Περιφέρειας Δυτικής Μακεδονίας (ΠΔΜ), 2022.

Σύμφωνα με τα στοιχεία της ΕΛΣΤΑΤ, κατά τη διάρκεια του 2022 στην Περιφέρεια Δυτικής Μακεδονίας πραγματοποιήθηκαν διεθνείς εμπορικές συναλλαγές ύψους 493.735.726 ευρώ. Το ύψος των εξαγωγών ανήλθε στα 332.693.456 ευρώ, ενώ πραγματοποιήθηκαν εισαγωγές ύψους 161.042.270 ευρώ, διαμορφώνοντας έτσι ένα **θετικό Ισοζύγιο Εμπορικών Συναλλαγών**, με τη συνολική του αξία να ανέρχεται σε 171.651.186 ευρώ (Πίνακας 1).

### Κατηγορίες προϊόντων εμπορικών συναλλαγών της ΠΔΜ, 2022.

Από την κατηγοριοποίηση των δεδομένων της ΕΛΣΤΑΤ με βάση τους 8 Εθνικούς τομείς προτεραιότητας της RIS<sup>1</sup> προκύπτει ότι το 2022 τον μεγαλύτερο όγκο εμπορικών συναλλαγών κατέγραψε ο τομέας προτεραιότητας RIS <Υλικά - Κατασκευές><sup>2</sup> (47,09%), ακολουθούμενος από τον τομέα <Γούνα> (31,34%) (Πίνακας & Διάγραμμα 1).

**Πίνακας 1. Εμπορικές συναλλαγές (Εισαγωγές, Εξαγωγές, Ισοζύγιο) ΠΔΜ 2022, ανά τομέα προτεραιότητας RIS.**

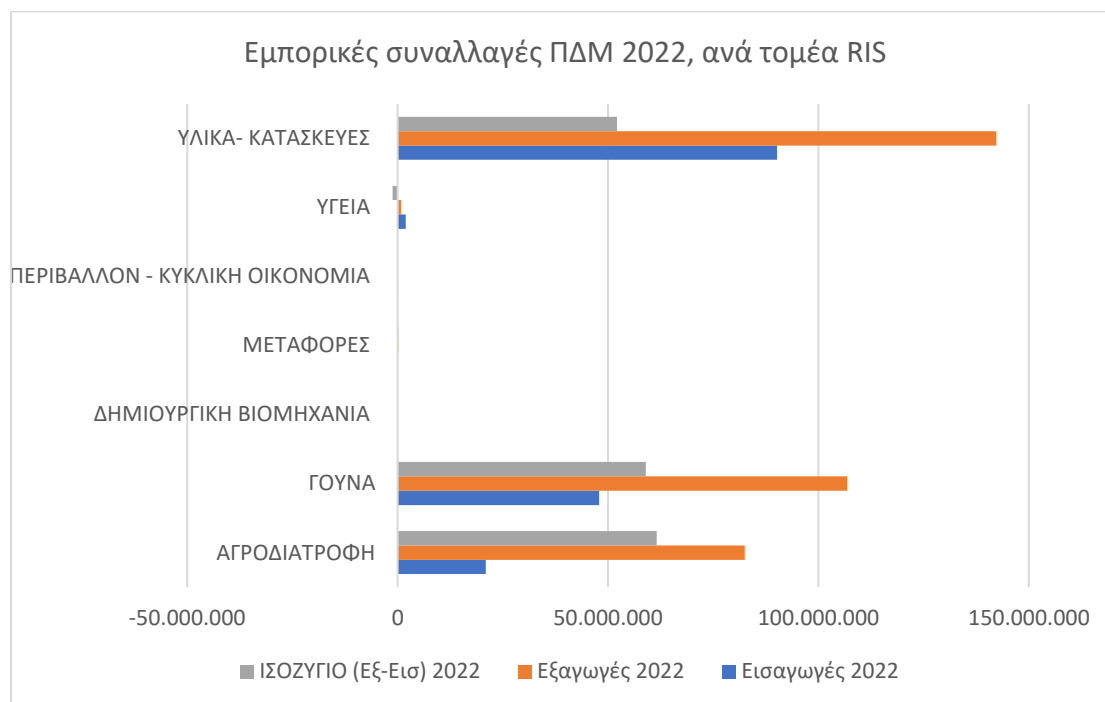
Τομέας Προτεραιότητας RIS	Εισαγωγές 2022	Εξαγωγές 2022	Εμπορικές Συναλλαγές 2022	Ποσοστό συμμετοχής στις Εμπορικές Συναλλαγές	ΙΣΟΖΥΓΙΟ (Εξ-Εισ) 2022	Ποσοστό συμμετοχής στο Ισοζύγιο
ΑΓΡΟΔΙΑΤΡΟΦΗ	20.920.425	82.493.035	103.413.460	20,95%	61.572.610	35,87%
ΓΟΥΝΑ	47.890.779	106.851.252	154.742.031	31,34%	58.960.473	34,35%
ΔΗΜΙΟΥΡΓΙΚΗ ΒΙΟΜΗΧΑΝΙΑ	0	3.490	3.490	0,00%	3.490	0,00%
ΜΕΤΑΦΟΡΕΣ	0	211.233	211.233	0,04%	211.233	0,12%
ΠΕΡΙΒΑΛΛΟΝ - ΚΥΚΛΙΚΗ ΟΙΚΟΝΟΜΙΑ	135.897	40.070	175.967	0,04%	-95.827	-0,06%
ΥΓΕΙΑ	1.940.407	760.196	2.700.603	0,55%	-1.180.211	-0,69%
ΥΛΙΚΑ- ΚΑΤΑΣΚΕΥΕΣ	90.154.762	142.334.180	232.488.942	47,09%	52.179.418	30,40%
<b>ΣΥΝΟΛΟ 2022</b>	<b>161.042.270</b>	<b>332.693.456</b>	<b>493.735.726</b>	<b>100,00%</b>	<b>171.651.186</b>	<b>100,00%</b>

Πηγή: ΕΛΣΤΑΤ, Επεξεργασία ΔΟΜΗ RIS/ΠΤΑ

<sup>1</sup> Τα δεδομένα κατηγοριοποιούνται από την ΕΛΣΤΑΤ με βάση 98 κωδικούς CN2. Τέσσερις από αυτούς δεν απαντώνται στις εξαγωγές της ΠΔΜ. Στο Παράρτημα Ι αναφέρονται οι κωδικοί CN2 όπως αυτοί αντιστοιχήθηκαν στους 8 τομείς προτεραιότητας της Εθνικής & Περιφερειακής RIS της ΠΔΜ.

<sup>2</sup> Επισημαίνεται ότι ο τομέας <Υλικά – Κατασκευές> περιλαμβάνει 65 γενικές κατηγορίες προϊόντων (κωδικοί CN2), με μεγάλη ευρύτητα αντικειμένου.

**Διάγραμμα 1. Εμπορικές συναλλαγές ΠΔΜ 2022, (Εισαγωγές, Εξαγωγές, Ισοζύγιο), ανά τομέα προτεραιότητας RIS.**



Πηγή: ΕΛΣΤΑΤ, Επεξεργασία ΔΟΜΗ RIS/ΠΤΑ

Οι κυριότερες επιμέρους κατηγορίες προϊόντων CN2 που περιλαμβάνονται στον τομέα ΥΛΙΚΑ- ΚΑΤΑΣΚΕΥΕΣ είναι οι:

ΤΟΜΕΑΣ ΠΡΟΤΕΡΑΙΟΤΗΤΑΣ RIS / ΠΕΡΙΓΡΑΦΗ_CN2	ΑΞΙΑ_Εμπορικών συναλλαγών_ΕΥΡΩ, 2022
<b>ΥΛΙΚΑ- ΚΑΤΑΣΚΕΥΕΣ</b>	<b>232.488.942</b>
ΠΥΡΗΝΙΚΟΙ ΑΝΤΙΔΡΑΣΤΗΡΕΣ,ΛΕΒΗΤΕΣ,ΜΗΧΑΝΕΣ	27.648.409
ΛΙΠΗ,ΛΑΔΙΑ,ΚΕΡΙΑ ΖΩΙΚΗΣ-ΦΥΤΙΚΗΣ ΠΡΟΕΛΕΥΣΗΣ	26.947.332
ΟΡΥΚΤΑ ΚΑΥΣΙΜΑ,ΛΑΔΙΑ,ΚΕΡΙΑ.ΑΣΦΑΛΤΩΔΕΙΣ,ΥΛ.	20.688.492
ΠΛΑΣΤΙΚΕΣ ΥΛΕΣ ΚΑΙ ΤΕΧΝΟΥΡΓΗΜΑΤΑ ΑΥΤΩΝ	20.544.678
ΞΥΛΕΙΑ,ΞΥΛΟΚΑΡΒΟΥΝΑ - ΤΕΧΝΟΥΡΓ.ΑΠΟ ΞΥΛΟ	20.054.882

Στον τομέα ΓΟΥΝΑ περιλαμβάνονται οι κάτωθι κατηγορίες προϊόντων CN2:

ΤΟΜΕΑΣ ΠΡΟΤΕΡΑΙΟΤΗΤΑΣ RIS / ΠΕΡΙΓΡΑΦΗ_CN2	ΑΞΙΑ_Εμπορικών συναλλαγών_ΕΥΡΩ, 2022
<b>ΓΟΥΝΑ</b>	<b>154.742.031</b>
ΓΟΥΝΟΔΕΡΜΑΤΑ - ΓΟΥΝΑΡΙΚΑ.ΤΕΧΝΗΤΑ ΓΟΥΝΟΔΕΡΜΑΤΑ	152.639.820
ΔΕΡΜΑΤΑ (ΑΛΛΑ ΑΠΟ ΤΑ ΓΟΥΝΟΔΕΡΜΑΤΑ	2.102.211

Στον τομέα ΑΓΡΟΔΙΑΤΡΟΦΗ περιλαμβάνονται οι κάτωθι κατηγορίες προϊόντων CN2:

ΤΟΜΕΑΣ ΠΡΟΤΕΡΑΙΟΤΗΤΑΣ RIS / ΠΕΡΙΓΡΑΦΗ_CN2	ΑΞΙΑ_Εμπορικών συναλλαγών_ΕΥΡΩ, 2022
<b>ΑΓΡΟΔΙΑΤΡΟΦΗ</b>	<b>103.413.460</b>
ΠΑΡΑΣΚΕΥΑΣΜΑΤΑ ΜΕ ΔΗΜΗΤΡΙΑΚΑ-ΕΙΔΗ ΖΑΧΑΡΩΠ.	25.489.166
ΓΑΛΑ,ΑΥΓΑ ΜΕΛΙ - ΠΡΟΙΟΝΤΑ ΖΩΙΚΗΣ ΠΡΟΕΛΕΥΣ.	13.444.063
ΚΑΡΠΟΙ,ΦΡΟΥΤΑ,ΦΛΟΥΔΕΣ ΕΣΠΕΡΙΔ/ΔΩΝ-ΠΕΠΟΝΙΩΝ	8.682.329
ΨΑΡΙΑ,ΜΑΛΑΚΟΣΤΡΑΚΑ,ΜΑΛΑΚΙΑ,ΑΣΠΟΝΔΥΛΑ ΥΔΡΟΒ	8.294.997
ΚΡΕΑΤΑ ΚΑΙ ΠΑΡΑΠΡΟΙΟΝΤΑ ΣΦΑΓΙΩΝ ΒΡΩΣΙΜΑ	6.771.001

Στο Παράρτημα Ι αναφέρονται όλοι οι 98 κωδικοί CN2 όπως αυτοί αντιστοιχήθηκαν στους 8 τομείς προτεραιότητας της Εθνικής & Περιφερειακής RIS της ΠΔΜ.

### Ισοζύγιο εμπορικών συναλλαγών

Ο τομέας προτεραιότητας RIS που συνέβαλε περισσότερο στο θετικό ισοζύγιο του 2022 είναι αυτός της <Αγροδιατροφής> (61.572.610 ευρώ, ήτοι 35,87%), ακολουθούμενος με μικρή διαφορά από τον τομέα της <Γούνας> (58.960.473 ευρώ, ήτοι 34,35%) (Πίνακας 1). Το υπόλοιπο 30% του ισοζυγίου καλύπτει ο τομέας <ΥΛΙΚΑ- ΚΑΤΑΣΚΕΥΕΣ>.

Εκτός από τον τομέα <Υγεία> και ο τομέας <Περιβάλλον - Κυκλική Οικονομία> εμφανίζει αρνητικό ισοζύγιο (1.180.211 και 95.827 ευρώ, αντίστοιχα) το 2022.

### Μεταβολή εμπορικών συναλλαγών – Ισοζυγίου, 2022-2021.

Σε σχέση με το προηγούμενο έτος, το θετικό Ισοζύγιο Εμπορικών Συναλλαγών το 2022 εμφανίζεται μειωμένο, παρά την αύξηση του συνόλου των εμπορικών συναλλαγών, καθώς η αύξηση των εξαγωγών υπολείπονταν της αύξησης των εισαγωγών.

Συγκεκριμένα, κατά τη διάρκεια του 2022 παρατηρήθηκε αύξηση των εισαγωγών σε σχέση με το 2021 κατά περίπου 57 εκ. ενώ η αύξηση των εξαγωγών σε σχέση με το προηγούμενο έτος ήταν της τάξης των 36 εκ., (πίνακας 2) γεγονός που είχε ως αποτέλεσμα την μείωση του Ισοζυγίου Εμπορικών Συναλλαγών κατά 10,81% (Πίνακας 3).

**Πίνακας 2. Μεταβολή εμπορικών συναλλαγών ΠΔΜ 2021-2022, ανά τομέα προτεραιότητας RIS.**

Τομέας Προτεραιότητας RIS	Εισαγωγές 2021	Εισαγωγές 2022	Μεταβολή Εισαγωγών 2022-2021	Εξαγωγές 2021	Εξαγωγές 2022	Μεταβολή Εξαγωγών 2022-2021
ΑΓΡΟΔΙΑΤΡΟΦΗ	20.685.922	20.920.425	234.503	72.621.836	82.493.035	9.871.199
ΓΟΥΝΑ	34.872.661	47.890.779	13.018.118	111.700.785	106.851.252	-4.849.533
ΔΗΜΙΟΥΡΓΙΚΗ ΒΙΟΜΗΧΑΝΙΑ		0	0	26	3.490	3.464
ΜΕΤΑΦΟΡΕΣ	7.967	0	-7.967	135.573	211.233	75.660
ΠΕΡΙΒΑΛΛΟΝ - ΚΥΚΛΙΚΗ ΟΙΚΟΝΟΜΙΑ	140.255	135.897	-4.358	41.285	40.070	-1.215
ΥΓΕΙΑ	2.347.107	1.940.407	-406.700	973.042	760.196	-212.846
ΥΛΙΚΑ- ΚΑΤΑΣΚΕΥΕΣ	46.042.189	90.154.762	44.112.573	111.071.268	142.334.180	31.262.912
<b>Γενικό Άθροισμα</b>	<b>104.096.101</b>	<b>161.042.270</b>	<b>56.946.169</b>	<b>296.543.815</b>	<b>332.693.456</b>	<b>36.149.641</b>
<b>Ποσοστό μεταβολής 2022-2021</b>			<b>54,71%</b>			<b>12,19%</b>

Πηγή: ΕΛΣΤΑΤ, Επεξεργασία ΔΟΜΗ RIS/ΠΤΑ

Ο τομέας προτεραιότητας που συνέβαλε τα μέγιστα στην αύξηση των εισαγωγών ήταν ο τομέας <Υλικά - Κατασκευές> (44 εκ. ευρώ) ακολουθούμενος από τον τομέα <Γούνα> (13 εκ. ευρώ). (Πίνακας 2).

Την μεγαλύτερη συμμετοχή στην αρνητική μεταβολή του Ισοζυγίου Εμπορικών Συναλλαγών του είχε ο τομέας <Γούνα> (κατά 17 εκ. ευρώ), καθώς παρουσίασε μείωση των εξαγωγών μεταξύ των δύο τελευταίων ετών, 2022-2021, κατά 4.849.533 ευρώ. Ο τομέας <Υλικά - Κατασκευές>, αν και παρουσίασε αύξηση των εξαγωγών του (31.262.912 ευρώ), συνέβαλε επίσης στην αρνητική μεταβολή του εμπορικού ισοζυγίου κατά 12.849.661 ευρώ (Πίνακας 3).

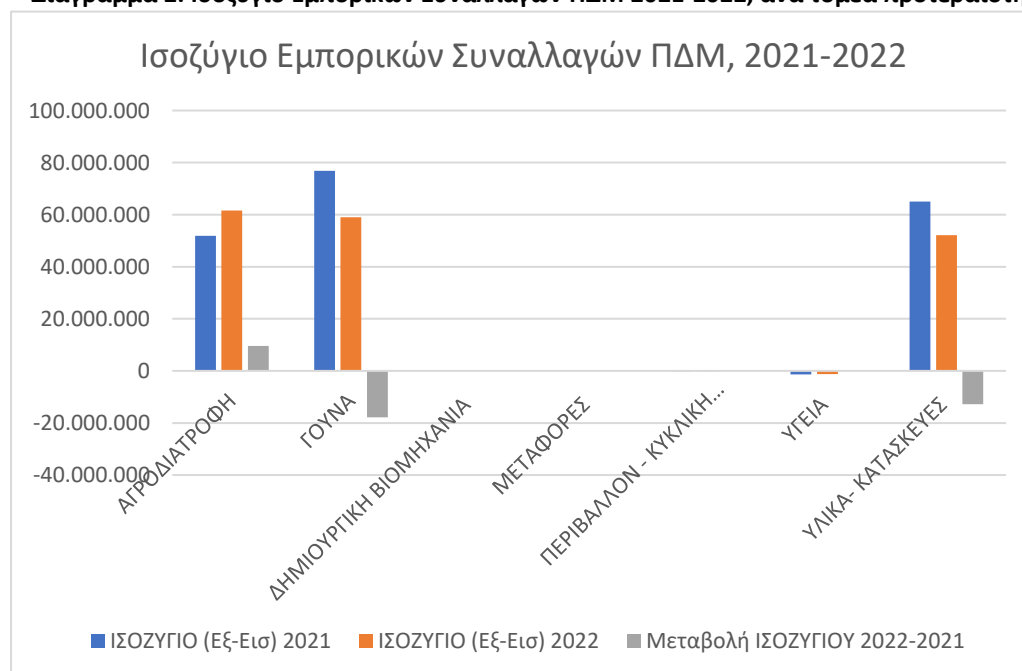
### Πίνακας 3. Μεταβολή Ισοζυγίου Εμπορικών Συναλλαγών ΠΔΜ 2021-2022, ανά τομέα προτεραιότητας RIS.

Τομέας Προτεραιότητας RIS	ΙΣΟΖΥΓΙΟ (Εξ-Εισ) 2021	ΙΣΟΖΥΓΙΟ (Εξ-Εισ) 2022	Μεταβολή ΙΣΟΖΥΓΙΟΥ 2022-2021
ΑΓΡΟΔΙΑΤΡΟΦΗ	51.935.914	61.572.610	9.636.696
ΓΟΥΝΑ	76.828.124	58.960.473	-17.867.651
ΔΗΜΙΟΥΡΓΙΚΗ ΒΙΟΜΗΧΑΝΙΑ	26	3.490	3.464
ΜΕΤΑΦΟΡΕΣ	127.606	211.233	83.627
ΠΕΡΙΒΑΛΛΟΝ - ΚΥΚΛΙΚΗ ΟΙΚΟΝΟΜΙΑ	-98.970	-95.827	3.143
ΥΓΕΙΑ	-1.374.065	-1.180.211	193.854
ΥΛΙΚΑ- ΚΑΤΑΣΚΕΥΕΣ	65.029.079	52.179.418	-12.849.661
<b>Γενικό Άθροισμα</b>	<b>192.447.714</b>	<b>171.651.186</b>	<b>-20.796.528</b>
<b>Ποσοστό μεταβολής 2022-2021</b>			<b>-10,81%</b>

Πηγή: ΕΛΣΤΑΤ, Επεξεργασία ΔΟΜΗ RIS/ΠΤΑ

Την μεγαλύτερη θετική συμβολή στο Ισοζύγιο Εμπορικών Συναλλαγών της ΠΔΜ καταγράφει ο τομέας προτεραιότητας <Αγροδιατροφή> (9.636.696 ευρώ) (Πίνακας 3 & Διάγραμμα 2).

### Διάγραμμα 2. Ισοζύγιο Εμπορικών Συναλλαγών ΠΔΜ 2021-2022, ανά τομέα προτεραιότητας RIS.



Πηγή: ΕΛΣΤΑΤ, Επεξεργασία ΔΟΜΗ RIS/ΠΤΑ



## Εμπορικοί εταίροι, 2021-2022

Σύμφωνα με τα στοιχεία της ΕΛΣΤΑΤ για τα δύο τελευταία χρόνια, 2021 και 2022, η Περιφέρεια Δυτικής Μακεδονίας συναλλάσσεται κυρίως με γειτονικές της χώρες (Αλβανία, Δημοκρατία της Βόρειας Μακεδονίας και Βουλγαρία), χώρες όπου υπάρχει έντονο ελληνικό στοιχείο (Ιταλία, Γερμανία, ΗΠΑ), και χώρες που συνδέονται με το εμπόριο γούνας (Φινλανδία, ΗΑΕ, Ρωσία).

Ειδικότερα, για το έτος 2022 ο εμπορικός εταίρος της ΠΔΜ με τις μεγαλύτερες εμπορικές συναλλαγές είναι η Αλβανία (124,5 εκ.). Ακολουθεί η Ιταλία με 43% μικρότερο όγκο συναλλαγών και η Γερμανία με 64% .

Άνοδος παρατηρείται στη θέση της Δημοκρατίας της Βόρειας Μακεδονίας που από 12η το 2021 μετακινείται στην 5η θέση σημαντικότητας εμπορικού εταίρου για την ΠΔΜ το 2022, καταγράφοντας αύξηση της τάξης του 121,15%.

Οι κυριότερες εξαγωγικές χώρες το 2022 (εξαγωγές αξίας άνω των 10 εκατ.) είναι οι (κατά φθίνουσα σειρά): ΑΛΒΑΝΙΑ, ΙΤΑΛΙΑ, ΦΙΝΛΑΝΔΙΑ, ΓΕΡΜΑΝΙΑ, ΗΠΑ, ΔΗΜΟΚΡΑΤΙΑ ΤΗΣ ΒΟΡΕΙΑΣ ΜΑΚΕΔΟΝΙΑΣ, ΕΝΩΜΕΝΑ ΑΡΑΒΙΚΑ ΕΜΙΡΑΤΑ.

Οι κυριότερες χώρες από όπου εισάγει προϊόντα (εισαγωγές αξίας άνω των 10 εκ. ευρώ) είναι οι (κατά φθίνουσα σειρά): ΓΕΡΜΑΝΙΑ, ΙΤΑΛΙΑ, ΑΛΒΑΝΙΑ, ΒΟΥΛΓΑΡΙΑ, ΙΣΠΑΝΙΑ, ΦΙΝΛΑΝΔΙΑ.

Οι κυριότεροι εμπορικοί εταίροι - χώρες εμπορικών συναλλαγών της ΠΔΜ για το έτος 2022 καταγράφονται στον πίνακα 4.

**Πίνακας 4. Εμπορικοί εταίροι της ΠΔΜ 2022.**

α/α	Χώρα - Εμπορικός Εταίρος, 2022	Εισαγωγές 2022	Εξαγωγές 2022	Σύνολο Εμπορικών Συναλλαγών 2022
1	ΑΛΒΑΝΙΑ	15.963.451	108.564.964	124.528.415
2	ΙΤΑΛΙΑ	24.844.331	45.853.143	70.697.474
3	ΓΕΡΜΑΝΙΑ	25.175.623	19.356.145	44.531.768
4	ΦΙΝΛΑΝΔΙΑ	10.234.040	29.064.871	39.298.911
5	ΔΗΜΟΚΡΑΤΙΑ ΤΗΣ ΒΟΡΕΙΑΣ ΜΑΚΕΔΟΝΙΑΣ	7.082.778	15.663.586	22.746.364
6	ΒΟΥΛΓΑΡΙΑ	14.521.044	8.008.622	22.529.666
7	Η Π Α	4.748.274	16.604.424	21.352.698
8	ΙΣΠΑΝΙΑ	14.330.673	3.708.072	18.038.745
9	ΕΝΩΜΕΝΑ ΑΡΑΒΙΚΑ ΕΜΙΡΑΤΑ	637.976	11.554.526	12.192.502
10	ΡΟΥΜΑΝΙΑ	1.875.017	9.172.344	11.047.361
11	ΤΟΥΡΚΙΑ	1.923.661	6.692.623	8.616.284
12	ΓΑΛΛΙΑ	3.903.159	4.170.527	8.073.686
13	ΠΟΛΩΝΙΑ	3.569.290	4.029.386	7.598.676
14	ΚΑΖΑΚΣΤΑΝ	902.424	5.127.172	6.029.596
15	ΡΩΣΙΑ	3.772.410	2.184.509	5.956.919
16	ΚΑΤΩ ΧΩΡΕΣ	3.956.382	1.485.980	5.442.362
17	ΚΥΠΡΟΣ	2.430.100	2.695.096	5.125.196

α/α	Χώρα - Εμπορικός Εταίρος, 2022	Εισαγωγές 2022	Εξαγωγές 2022	Σύνολο Εμπορικών Συναλλαγών 2022
18	ΑΙΓΥΠΤΟΣ	1.408.287	3.313.943	4.722.230
19	ΑΛΓΕΡΙΑ	4.621.011		4.621.011
20	ΣΕΡΒΙΑ	1.343.347	3.040.864	4.384.211
21	ΔΑΝΙΑ	2.988.922	1.350.318	4.339.240

Πηγή: ΕΛΣΤΑΤ, Επεξεργασία ΔΟΜΗ RIS/ΠΤΑ

Αντίστοιχη είναι η εικόνα της δυναμικής των 4ων πρώτων εμπορικών εταιρών και το 2021. (Αλβανία, Ιταλία, Γερμανία και Φινλανδία). Διαφοροποιείται η θέση της Δανίας και της Ρωσίας, οι οποίες από 5η και 6η αντίστοιχα το 2021, μετακινούνται στην 21η και 15η αντίστοιχα, εικόνα η οποία οφείλεται στην εμπορική δραστηριότητα του τομέα <Γούνα>, η οποία τα τελευταία χρόνια συρρικνώνεται καθώς αντιμετωπίζει διάφορες εξωγενείς πιέσεις.

Ενδεικτικά, στον πίνακα 5 καταγράφονται οι κυριότεροι εμπορικοί εταίροι - χώρες εμπορικών συναλλαγών της ΠΔΜ για το έτος 2021.

#### Πίνακας 5. Εμπορικοί εταίροι της ΠΔΜ 2021.

α/α	Χώρα - Εμπορικός Εταίρος, 2021	Εισαγωγές 2021	Εξαγωγές 2021	Σύνολο Εμπορικών Συναλλαγών 2021
1	ΑΛΒΑΝΙΑ	8.398.184	91.168.235	99.566.419
2	ΙΤΑΛΙΑ	20.129.878	37.964.794	58.094.672
3	ΓΕΡΜΑΝΙΑ	18.198.176	18.321.722	36.519.898
4	ΦΙΝΛΑΝΔΙΑ	5.534.707	26.441.831	31.976.538
5	ΔΑΝΙΑ	5.257.402	13.524.738	18.782.140
6	ΡΩΣΙΑ	2.404.156	15.359.017	17.763.173
7	ΒΟΥΛΓΑΡΙΑ	13.997.912	3.343.398	17.341.310
8	ΕΝΩΜΕΝΑ ΑΡΑΒΙΚΑ ΕΜΙΡΑΤΑ	634.653	14.277.593	14.912.246
9	Η Π Α	1.762.115	9.091.577	10.853.692
10	ΑΙΓΥΠΤΟΣ		8.766.466	8.766.466
11	ΡΟΥΜΑΝΙΑ	1.009.399	7.581.460	8.590.859
12	ΔΗΜΟΚΡΑΤΙΑ ΤΗΣ ΒΟΡΕΙΑΣ ΜΑΚΕΔΟΝΙΑΣ	2.834.540	5.587.839	8.422.379
13	ΓΑΛΛΙΑ	3.286.056	3.573.403	6.859.459
14	ΙΣΠΑΝΙΑ	2.799.826	2.796.802	5.596.628
15	ΠΟΛΩΝΙΑ	3.392.659	2.040.986	5.433.645
16	ΚΑΤΩ ΧΩΡΕΣ	3.813.409	1.457.877	5.271.286
17	ΚΥΠΡΟΣ	1.260.329	3.298.951	4.559.280
18	ΛΕΥΚΟΡΩΣΙΑ		4.322.835	4.322.835
19	ΤΟΥΡΚΙΑ	1.383.336	1.839.066	3.222.402
20	ΒΕΛΓΙΟ	1.685.714	1.521.252	3.206.966
21	ΣΕΡΒΙΑ	409.847	2.634.217	3.044.064

Πηγή: ΕΛΣΤΑΤ, Επεξεργασία ΔΟΜΗ RIS/ΠΤΑ

## Διεθνείς Εμπορικές Συναλλαγές ΠΔΜ έτους 2022, ΣΥΝΟΨΗ.

Σύμφωνα με τα στοιχεία της ΕΛΣΤΑΤ, κατά τη διάρκεια του 2022 στην Περιφέρεια Δυτικής Μακεδονίας πραγματοποιήθηκαν διεθνείς εμπορικές συναλλαγές ύψους 493.735.726 ευρώ. Το ύψος των εξαγωγών ανήλθε στα 332.693.456 ευρώ, ενώ πραγματοποιήθηκαν εισαγωγές ύψους 161.042.270 ευρώ, διαμορφώνοντας έτσι ένα **θετικό Ισοζύγιο Εμπορικών Συναλλαγών**, με τη συνολική του αξία να ανέρχεται σε 171.651.186 ευρώ.

Το 2022 τον μεγαλύτερο όγκο εμπορικών συναλλαγών κατέγραψε ο τομέας προτεραιότητας RIS <Υλικά - Κατασκευές><sup>3</sup> (47,09%), ακολουθούμενος από τον τομέα <Γούνα> (31,34%).

Αν και ο όγκος των συναλλαγών του τομέα <Αγροδιατροφή> έπεται των προαναφερόμενων, (20,95%), η συμμετοχή του στη διαμόρφωση του θετικού Ισοζυγίου του 2022 είναι μεγαλύτερη (35,87%). Ο τομέας προτεραιότητας <Γούνα> παρά την κρίση την οποία διέρχεται τα τελευταία χρόνια, συνεχίζει να συμβάλει σημαντικά στη διαμόρφωση του θετικού ισοζυγίου της ΠΔΜ, κατά 34,35%, μόλις 1,52% λιγότερο από τον δυναμικά αναπτυσσόμενο τομέα <Αγροδιατροφή>.

Σε σχέση με την προηγούμενη χρονιά το 2022 αυξήθηκαν οι διεθνείς εμπορικές συναλλαγές στην Περιφέρεια Δυτικής Μακεδονίας (ΠΔΜ), δεν αυξήθηκε όμως το εμπορικό της ισοζυγίου το οποίο παρέμεινε θετικό, καθώς η αύξηση των εισαγωγών επισκίασε την αύξηση των εξαγωγών της.

Σε σχέση με το 2021 η αξία των εξαγωγών της ΠΔΜ το 2022 αυξήθηκε κατά 12,19% ενώ των εισαγωγών της αυξήθηκε κατά 54,71%. Το ισοζύγιο εμπορικών συναλλαγών παρέμεινε θετικό (171.651.186 ευρώ), μειωμένο όμως σε σχέση με την προηγούμενη χρονιά κατά 10,81%.

Ο τομέας που συνέβαλε θετικά στη διαμόρφωση του ισοζυγίου της ΠΔΜ σε σχέση με την προηγούμενη χρονιά ήταν αυτός της <Αγροδιατροφής> (9,6 εκ. ευρώ) ενώ αρνητικά συνέβαλλε ο τομέας της Γούνας (-17,9 εκ. ευρώ) ακολουθούμενος από τον τομέα <Υλικά - Κατασκευές> (12,8 εκ. ευρώ).

Σε ότι αφορά τις χώρες με τις οποίες πραγματοποιεί η ΠΔΜ τις περισσότερες εμπορικές της συναλλαγές, σύμφωνα με τα στοιχεία της ΕΛΣΤΑΤ για τα δύο τελευταία χρόνια, 2021 και 2022, η Περιφέρεια Δυτικής Μακεδονίας συναλλάσσεται κυρίως με γειτονικές της χώρες (Αλβανία, Δημοκρατία της Βόρειας Μακεδονίας και Βουλγαρία), χώρες όπου υπάρχει έντονο ελληνικό στοιχείο (Ιταλία, Γερμανία, ΗΠΑ), και χώρες που συνδέονται με το εμπόριο γούνας (Φινλανδία, ΗΑΕ, Ρωσία).

<sup>3</sup> Επισημαίνεται ότι ο τομέας <Υλικά – Κατασκευές> περιλαμβάνει 65 γενικές κατηγορίες προϊόντων (κωδικοί CN2), με μεγάλη ευρύτητα αντικειμένου.

## Β. Διεθνείς Εμπορικές Συναλλαγές της ΠΔΜ, 2018-2022.

Σύμφωνα με τα στοιχεία της ΕΛΣΤΑΤ, κατά την περίοδο 2018- 2022 στην Περιφέρεια Δυτικής Μακεδονίας πραγματοποιήθηκαν διεθνείς εμπορικές συναλλαγές ύψους 2.186.643.097 ευρώ. Το ύψος των εξαγωγών ανήλθε στα 1.488.774.783 ευρώ ενώ πραγματοποιήθηκαν εισαγωγές ύψους 697.868.314 ευρώ, διαμορφώνοντας έτσι ένα **θετικό Ισοζύγιο Εμπορικών Συναλλαγών**, με τη συνολική του αξία να ανέρχεται σε 790.906.469 ευρώ (Πίνακας 8).

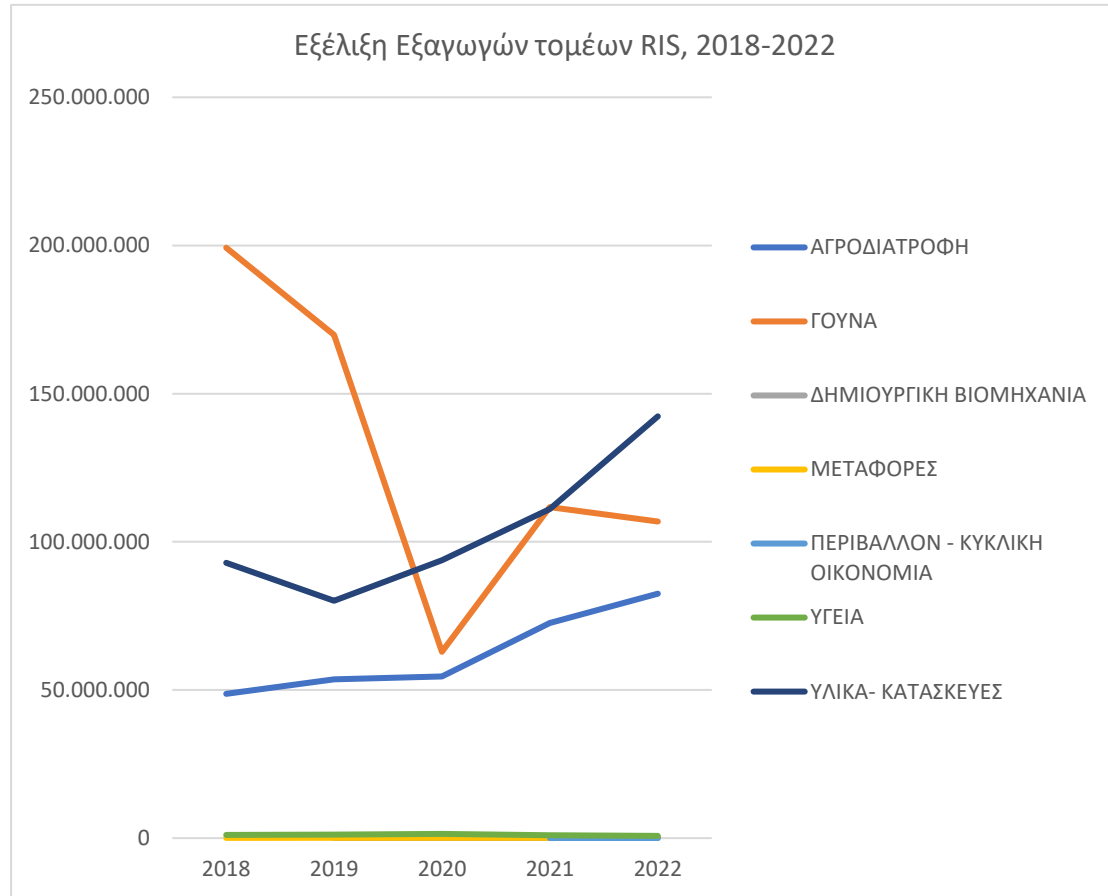
Ο τομέας προτεραιότητας RIS με τη μεγαλύτερη αξία εμπορικών συναλλαγών αλλά και εξαγωγών κατά την τελευταία 5ετία (2018-2022) παραμένει αυτός της <Γούνας> με 43,69% συμμετοχή στο σύνολο των εξαγωγών της ΠΔΜ, παρά την κρίση την οποία διανύει τα τελευταία χρόνια (46,37% μείωση εξαγωγών μεταξύ 2018 και 2022) και παρά το γεγονός της δυναμικής εξέλιξης που παρουσιάζουν οι τομείς <Αγροδιατροφή> (69,38% αύξηση εξαγωγών μεταξύ 2018 και 2022) και <Υλικά-Κατασκευές> (53,25% αύξηση εξαγωγών μεταξύ 2018 και 2022). Τα παραπάνω είχαν ως αποτέλεσμα τη μείωση των εξαγωγών της ΠΔΜ κατά 2,73% την τελευταία πενταετία. (Πίνακας 6, Διάγραμμα 3 & 4).

**Πίνακας 6. Διαχρονική εξέλιξη εξαγωγών τομέων προτεραιότητας RIS της ΠΔΜ, 2018-2022.**

Έτος	ΑΓΡΟ-ΔΙΑΤΡΟΦΗ	ΓΟΥΝΑ	ΔΗΜΙΟΥΡ. ΒΙΟΜΗΧ.	ΜΕΤΑ-ΦΟΡΕΣ	ΠΕΡΙΒΑΛΛΟΝ – ΚΥΚΛΙΚΗ ΟΙΚΟΝΟΜΙΑ	ΥΓΕΙΑ	ΥΛΙΚΑ-ΚΑΤΑΣΚΕΥΕΣ	Σύνολο ΕΞΑΓΩΓΩΝ
2018	48.702.875	199.241.433		89.282		1.126.995	92.877.786	342.038.371
2019	53.539.681	169.816.812	12	124.390	795	1.182.153	80.100.659	304.764.502
2020	54.530.373	62.882.396	2.245	140.090		1.431.964	93.747.571	212.734.639
2021	72.621.836	111.700.785	26	135.573	41.285	973.042	111.071.268	296.543.815
2022	82.493.035	106.851.252	3.490	211.233	40.070	760.196	142.334.180	332.693.456
<b>Σύνολο</b>	<b>311.887.800</b>	<b>650.492.678</b>	<b>5.773</b>	<b>700.568</b>	<b>82.150</b>	<b>5.474.350</b>	<b>520.131.464</b>	<b>1.488.774.783</b>
Ποσοστό μεταβολής 2018-2022	69,38%	-46,37%		136,59%		-32,55%	53,25%	-2,73%
Ποσοστό συμμετοχής τομέα RIS στις εξαγωγές	20,95%	43,69%	0,00%	0,05%	0,01%	0,37%	34,94%	

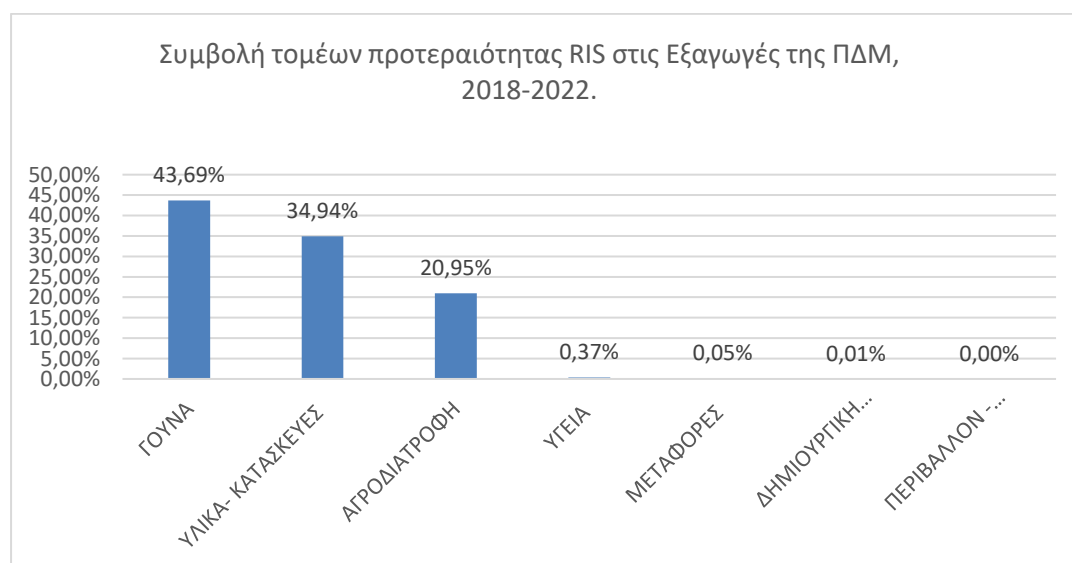
Πηγή: ΕΛΣΤΑΤ, Επεξεργασία ΔΟΜΗ RIS/ΠΤΑ

**Διάγραμμα 3. Εξέλιξη εξαγωγών ΠΔΜ 2018-2022, ανά τομέα προτεραιότητας RIS.**



Πηγή: ΕΛΣΤΑΤ, Επεξεργασία ΔΟΜΗ RIS/ΠΤΑ

**Διάγραμμα 4. Συμβολή τομέων προτεραιότητας RIS στις Εξαγωγές της ΠΔΜ 2018-2022.**



Πηγή: ΕΛΣΤΑΤ, Επεξεργασία ΔΟΜΗ RIS/ΠΤΑ

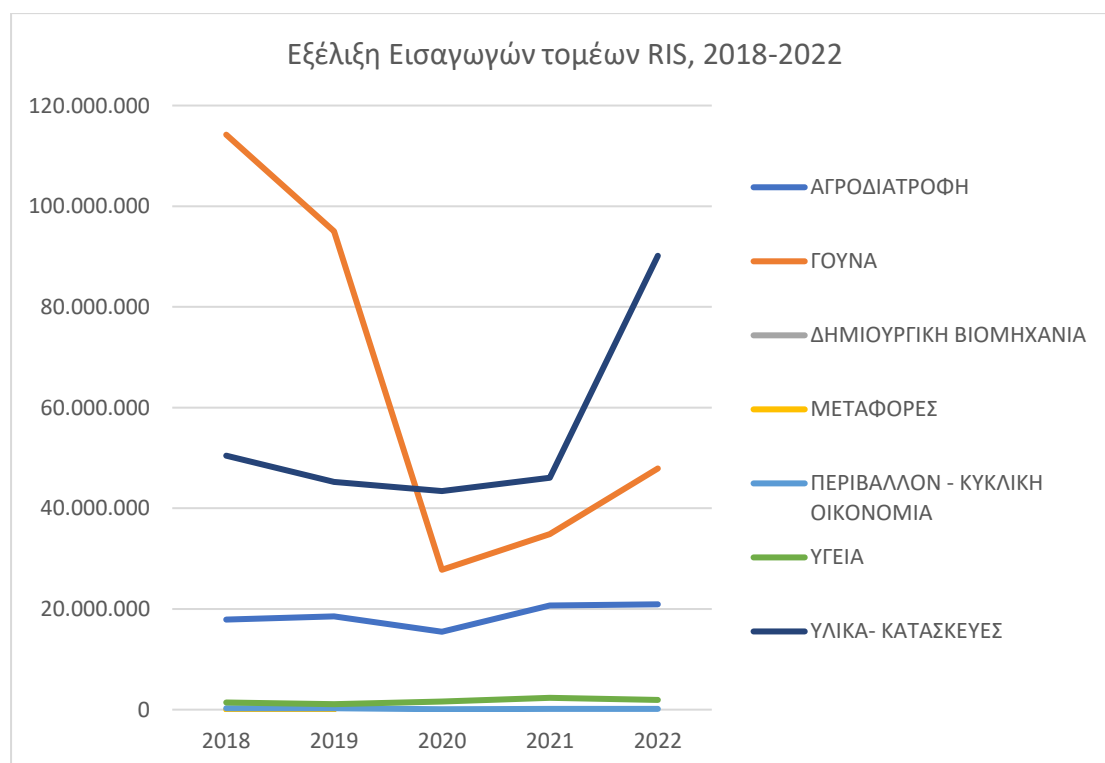
Παρόμοια είναι η συμβολή των τομέων προτεραιότητας και στις εισαγωγές. Η μείωση των εισαγωγών την τελευταία πενταετία ανήλθε σε 12,59% (Πίνακας 7, Διάγραμμα 5&6).

Πίνακας 7. Διαχρονική εξέλιξη εισαγωγών τομέων προτεραιότητας RIS της ΠΔΜ, 2018-2022.

Έτος	ΑΓΡΟ-ΔΙΑΤΡΟΦΗ	ΓΟΥΝΑ	ΔΗΜΙΟΥΡΓ. ΒΙΟΜΗΧ.	ΜΕΤΑ-ΦΟΡΕΣ	ΠΕΡΙΒΑΛΛΟΝ – ΚΥΚΛΙΚΗ ΟΙΚΟΝΟΜΙΑ	ΥΓΕΙΑ	ΥΛΙΚΑ-ΚΑΤΑΣΚΕΥΕΣ	Σύνολο ΕΙΣΑΓΩΓΩΝ
2018	17.898.582	114.214.601		14	275.002	1.410.442	50.438.476	184.237.117
2019	18.527.357	95.008.507	217	6.765	260.612	1.089.546	45.209.105	160.102.109
2020	15.477.204	27.786.479			79.817	1.627.448	43.419.769	88.390.717
2021	20.685.922	34.872.661		7.967	140.255	2.347.107	46.042.189	104.096.101
2022	20.920.425	47.890.779			135.897	1.940.407	90.154.762	161.042.270
<b>Σύνολο</b>	<b>93.509.490</b>	<b>319.773.027</b>	<b>217</b>	<b>14.746</b>	<b>891.583</b>	<b>8.414.950</b>	<b>275.264.301</b>	<b>697.868.314</b>
Ποσοστό μεταβολής 2018-2022	16,88%	-58,07%		-100,00%		37,57%	78,74%	-12,59%
Ποσοστό συμμετοχής τομέα RIS στις εισαγωγές	13,40%	45,82%	0,00%	0,00%	0,13%	1,21%	39,44%	

Πηγή: ΕΛΣΤΑΤ, Επεξεργασία ΔΟΜΗ RIS/ΠΤΑ

Διάγραμμα 5. Εξέλιξη εισαγωγών ΠΔΜ 2018-2022, ανά τομέα προτεραιότητας RIS.



Πηγή: ΕΛΣΤΑΤ, Επεξεργασία ΔΟΜΗ RIS/ΠΤΑ

Διάγραμμα 6. Συμβολή τομέων προτεραιότητας RIS στις Εισαγωγές της ΠΔΜ 2018-2022.



Πηγή: ΕΛΣΤΑΤ, Επεξεργασία ΔΟΜΗ RIS/ΠΤΑ

### Ισοζύγιο εμπορικών συναλλαγών, 2018-2022.

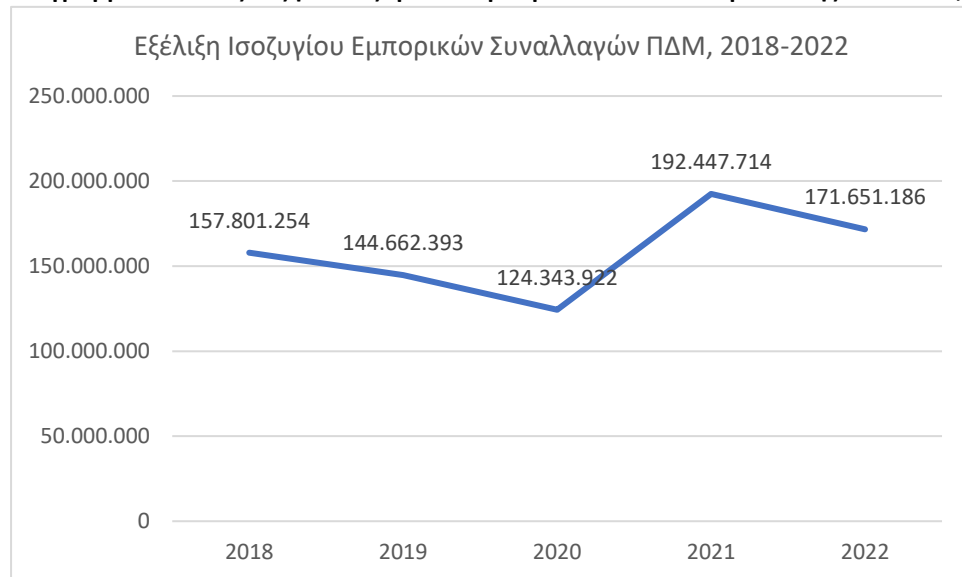
Θετικό εμφανίζεται το Ισοζύγιο Εμπορικών Συναλλαγών της ΠΔΜ την τελευταία πενταετία, με τη συνολική αξία να ανέρχεται σε 790.906.469 ευρώ (Πίνακας 8, Διάγραμμα 7).

Πίνακας 8. Ισοζύγιο Εμπορικών Συναλλαγών ΠΔΜ 2018-2022.

Έτος	Ισοζύγιο Εμπορικών Συναλλαγών
2018	157.801.254
2019	144.662.393
2020	124.343.922
2021	192.447.714
2022	171.651.186
<b>Σύνολο Ισοζυγίου Εμπορικών Συναλλαγών</b>	<b>790.906.469</b>

Πηγή: ΕΛΣΤΑΤ, Επεξεργασία ΔΟΜΗ RIS/ΠΤΑ

**Διάγραμμα 7. Εξέλιξη Ισοζυγίου Εμπορικών Συναλλαγών της ΠΔΜ, 2018-2022.**



Πηγή: ΕΛΣΤΑΤ, Επεξεργασία ΔΟΜΗ RIS/ΠΤΑ

Ο τομέας που συμβάλλει περισσότερο στη διαμόρφωση του ισοζυγίου εμπορικών συναλλαγών είναι αυτός της <Γούνας> (330.719.651 ευρώ, 41,82%), ακολουθούμενος από τον τομέα <Υλικά-Κατασκευή> (244.867.163 ευρώ, 30,96%). (Πίνακας 9 & Διάγραμμα 8).

Εκτός από τον τομέα <Υγεία > και ο τομέας <Περιβάλλον – Κυκλική Οικονομία> εμφανίζει αρνητικό ισοζύγιο (-2.940.600 και -809.433 ευρώ, αντίστοιχα).

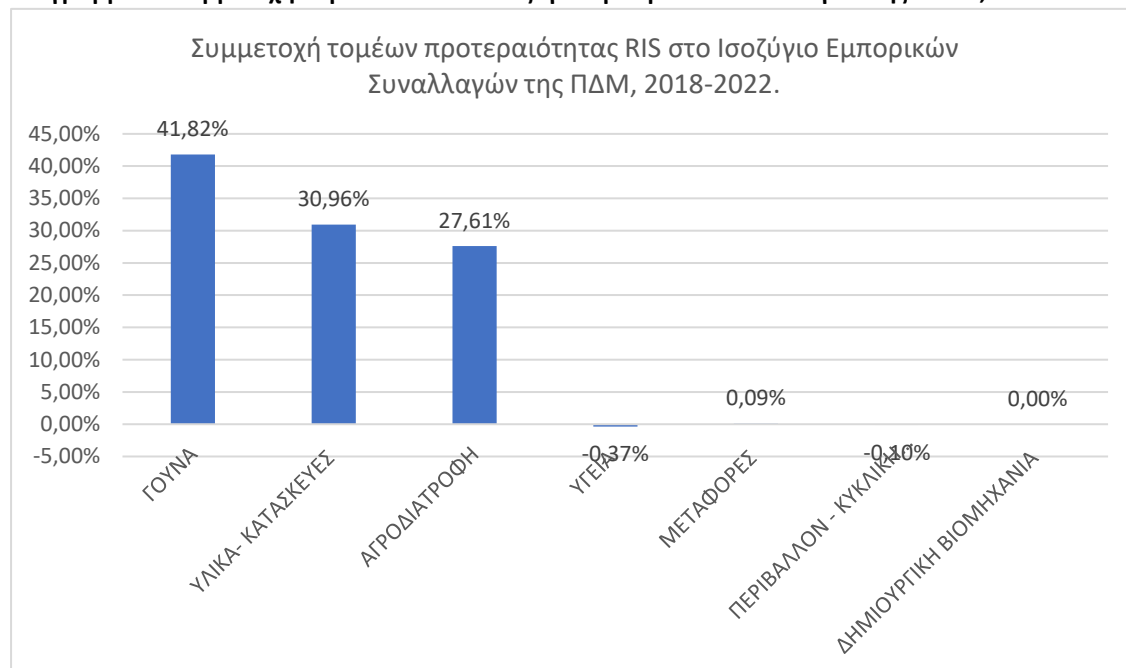
**Πίνακας 9. Ισοζύγιο Εμπορικών Συναλλαγών ΠΔΜ, ανά τομέα προτεραιότητας RIS, 2018-2022.**

Τομέας Προτεραιότητας RIS	Εισαγωγές 2018-2022	Εξαγωγές 2018-2022	ΙΣΟΖΥΓΙΟ (Εξ-Εισ) 2018-2022	Ποσοστό συμμετοχής στο Ισοζύγιο
ΓΟΥΝΑ	319.773.027	650.492.678	330.719.651	41,82%
ΥΛΙΚΑ- ΚΑΤΑΣΚΕΥΕΣ	275.264.301	520.131.464	244.867.163	30,96%
ΑΓΡΟΔΙΑΤΡΟΦΗ	93.509.490	311.887.800	218.378.310	27,61%
ΥΓΕΙΑ	8.414.950	5.474.350	-2.940.600	-0,37%
ΜΕΤΑΦΟΡΕΣ	14.746	700.568	685.822	0,09%
ΠΕΡΙΒΑΛΛΟΝ - ΚΥΚΛΙΚΗ ΟΙΚΟΝΟΜΙΑ	891.583	82.150	-809.433	-0,10%
ΔΗΜΙΟΥΡΓΙΚΗ ΒΙΟΜΗΧΑΝΙΑ	217	5.773	5.556	0,00%
<b>ΣΥΝΟΛΟ 2018-2022</b>	<b>697.868.314</b>	<b>1.488.774.783</b>	<b>790.906.469</b>	<b>100%</b>

Πηγή: ΕΛΣΤΑΤ, Επεξεργασία ΔΟΜΗ RIS/ΠΤΑ



**Διάγραμμα 8. Συμμετοχή τομέων RIS στο Ισοζύγιο Εμπορικών Συναλλαγών της ΠΔΜ, 2018-2022.**



Πηγή: ΕΛΣΤΑΤ, Επεξεργασία ΔΟΜΗ RIS/ΠΤΑ

## Διεθνείς Εμπορικές Συναλλαγές ΠΔΜ 2018 - 2022, ΣΥΝΟΨΗ.

Σύμφωνα με τα στοιχεία της ΕΛΣΤΑΤ, κατά την περίοδο 2018- 2022 στην Περιφέρεια Δυτικής Μακεδονίας πραγματοποιήθηκαν διεθνείς εμπορικές συναλλαγές ύψους 2.186.643.097 ευρώ. Το ύψος των εξαγωγών ανήλθε στα 1.488.774.783 ευρώ ενώ πραγματοποιήθηκαν εισαγωγές ύψους 697.868.314 ευρώ, διαμορφώνοντας έτσι ένα **θετικό Ισοζύγιο Εμπορικών Συναλλαγών**, με τη συνολική του αξία να ανέρχεται σε 790.906.469 ευρώ.

Στη διάρκεια αυτής της περιόδου καταγράφηκε μείωση των εξαγωγών κατά 2,73% και μείωση των εισαγωγών κατά 12,59%.

Ο τομέας προτεραιότητας RIS με τη μεγαλύτερη αξία εμπορικών συναλλαγών αλλά και εξαγωγών κατά την τελευταία 5ετία (2018-2022) είναι αυτός της <Γούνας> με 43,69% συμμετοχή στο σύνολο των εξαγωγών της ΠΔΜ, παρά την κρίση την οποία διανύει τα τελευταία χρόνια και παρά το γεγονός της δυναμικής εξέλιξης που παρουσιάζουν οι τομείς <Αγροδιατροφή> (69,38% αύξηση εξαγωγών μεταξύ 2018 και 2022) και <Υλικά-Κατασκευές> (53,25% αύξηση εξαγωγών μεταξύ 2018 και 2022).

Το θετικό ισοζύγιο που καταγράφεται για την περίοδο αυτή διαμορφώνεται κατά 41,82% από την εμπορική δραστηριότητα του τομέα <Γούνα>, ακολουθούμενο από τους τομείς <Υλικά-Κατασκευές> (30,96%) και <Αγροδιατροφή> (27,61%).

## Γ. Διεθνείς Εμπορικές Συναλλαγές της ΠΔΜ, 2014-2022.

Κατά το διάστημα 2014-2022 ο τομέας <Γούνα> συνεχίζει να πραγματοποιεί το μεγαλύτερο ποσοστό εμπορικών συναλλαγών στην ΠΔΜ, ενώ αρχίζει και αυξάνεται η συμβολή άλλων δύο τομέων, των <Υλικά – Κατασκευές> και <Αγροδιατροφή>.

Ειδικότερα, σύμφωνα με τα στοιχεία της ΕΛΣΤΑΤ, το ύψος των εξαγωγών της ΠΔΜ κατά την τελευταία 9ετία (2014-2022) ανήλθε στα 2.853.040.449 ευρώ, ενώ πραγματοποιήθηκαν εισαγωγές ύψους 1.531.656.583 ευρώ (Πίνακας 10, 11 και 12). Οι εξαγωγές της περιόδου αυτής κατέγραψαν μείωση της τάξης του 8,71% ενώ οι εισαγωγές μειώθηκαν κατά 42,56%. Ο περιορισμός αυτός οφείλεται κατά κύριο λόγο στον κλάδο Γούνας, οι εμπορικές συναλλαγές του οποίου μειώθηκαν, οι μεν εξαγωγές κατά 59,29% οι δε εισαγωγές κατά 77,47%.

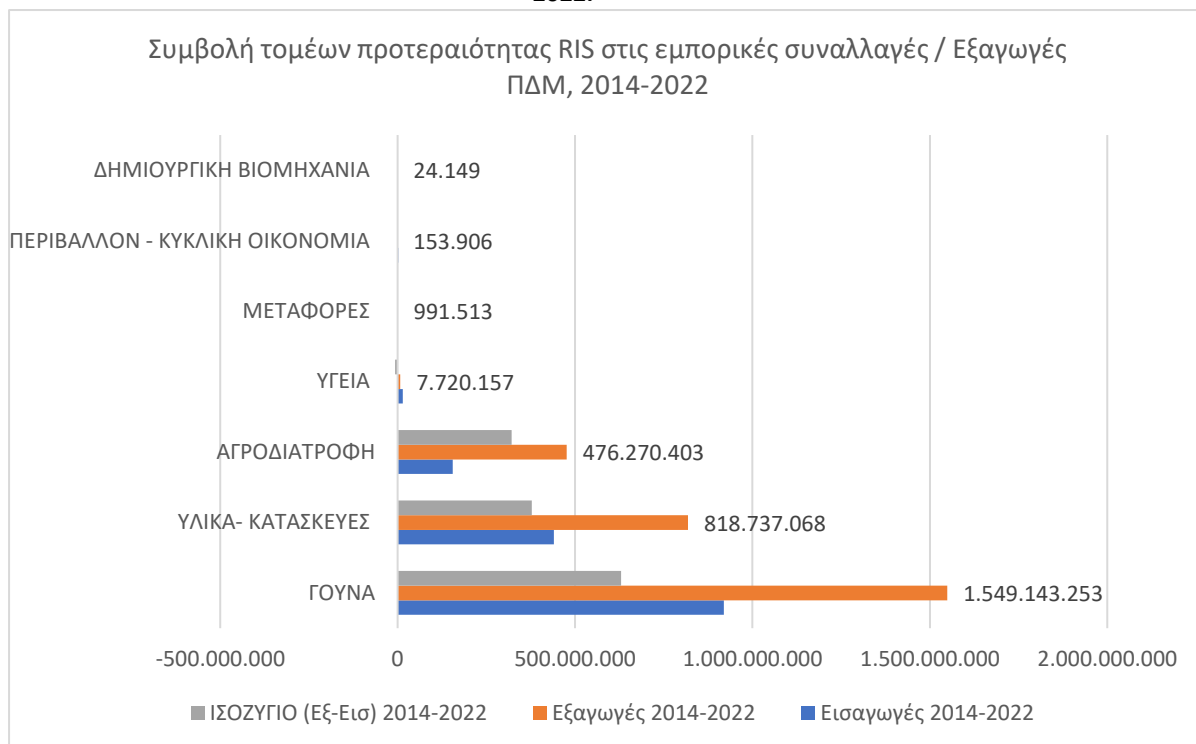
Παρόλη την μείωση αυτή ο τομέας RIS με τη μεγαλύτερη αξία εξαγωγών παρέμεινε αυτός της <Γούνας> (54,30%), ακολουθούμενος από τον τομέα <Υλικά Κατασκευές> (28,70%) (Πίνακας 10 & 11, Διάγραμμα 9 & 10).

**Πίνακας 10. Εμπορικές συναλλαγές ΠΔΜ (Εισαγωγές, Εξαγωγές, Ισοζύγιο) και ποσοστό συμμετοχής τομέων προτεραιότητας RIS ,2014-2022.**

Τομέας Προτεραιότητας RIS	ΑΞΙΑ_ΕΞΑΓΩΓΩΝ ΕΥΡΩ, 2014 - 2022	Ποσοστό συμμετοχής τομέα προτεραιότητας RIS, στις εξαγωγές της ΠΔΜ	ΑΞΙΑ_ΕΙΣΑΓΩΓΩΝ ΕΥΡΩ, 2014 - 2022	Ποσοστό συμμετοχής τομέα προτεραιότητας RIS, στις εισαγωγές της ΠΔΜ	ΙΣΟΖΥΓΙΟ (Εξ-Εισ) 2014-2022	Ποσοστό συμμετοχής στο Ισοζύγιο
ΓΟΥΝΑ	1.549.143.253	54,30%	919.515.752	60,03%	629.627.501	47,65%
ΥΛΙΚΑ-ΚΑΤΑΣΚΕΥΕΣ	818.737.068	28,70%	440.634.100	28,77%	378.102.968	28,61%
ΑΓΡΟΔΙΑΤΡΟΦΗ	476.270.403	16,69%	155.276.293	10,14%	320.994.110	24,29%
ΥΓΕΙΑ	7.720.157	0,27%	14.380.346	0,94%	-6.660.189	-0,50%
ΜΕΤΑΦΟΡΕΣ	991.513	0,03%	36.438	0,00%	955.075	0,07%
ΔΗΜΙΟΥΡΓΙΚΗ ΒΙΟΜΗΧΑΝΙΑ	153.906	0,01%	1.812.710	0,12%	-1.658.804	-0,13%
ΠΕΡΙΒΑΛΛΟΝ - ΚΥΚΛΙΚΗ ΟΙΚΟΝΟΜΙΑ	24.149	0,00%	944	0,00%	23.205	0,00%
<b>Γενικό Άθροισμα</b>	<b>2.853.040.449</b>	<b>100%</b>	<b>1.531.656.583</b>	<b>100%</b>	<b>1.321.383.866</b>	<b>100%</b>

Πηγή: ΕΛΣΤΑΤ, Επεξεργασία ΔΟΜΗ RIS/ΠΤΑ

**Διάγραμμα 9. Συμβολή τομέων προτεραιότητας RIS στις εμπορικές συναλλαγές της ΠΔΜ 2014-2022.**



Πηγή: ΕΛΣΤΑΤ, Επεξεργασία ΔΟΜΗ RIS/ΠΤΑ

Ενδιαφέρουσα είναι η εικόνα που παρουσιάζουν οι τομείς προτεραιότητας διαχρονικά. Τη μεγαλύτερη αρνητική μεταβολή των εξαγωγών του στο διάστημα 2014-2022 καταγράφει ο τομέας <Γούνα> (-59,29%). Σημαντική εξαγωγική δραστηριότητα της τάξεως του 226,39% καταγράφεται στον τομέα <Υγεία> ενώ μεγάλη εξαγωγική δραστηριότητα καταγράφουν και οι τομείς <Υλικά Κατασκευές> (122,57%) και <Αγροδιατροφή> (119,46%) (Πίνακας 11, Διάγραμμα 10).

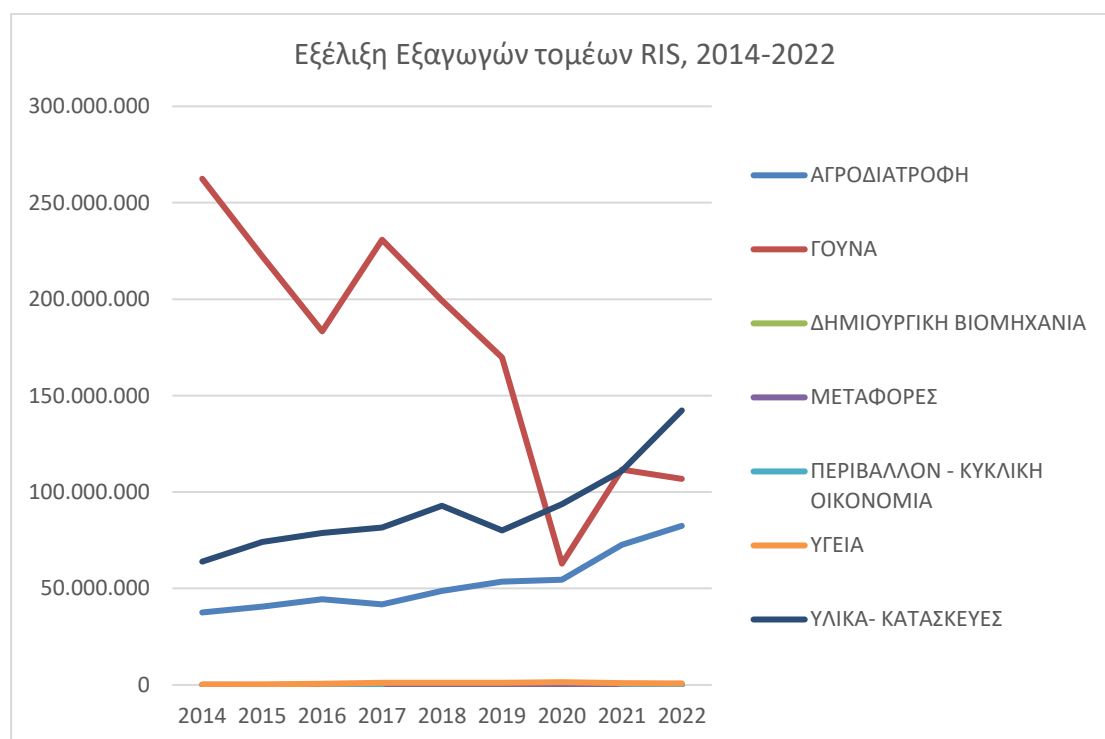
**Πίνακας 11. Διαχρονική εξέλιξη εξαγωγών τομέων προτεραιότητας RIS της ΠΔΜ, 2014-2022.**

Έτος	ΑΓΡΟ-ΔΙΑΤΡΟΦΗ	ΓΟΥΝΑ	ΔΗΜΙΟΥΡ. ΒΙΟΜΗΧ.	ΜΕΤΑ-ΦΟΡΕΣ	ΠΕΡΙΒΑΛΛΟΝ – ΚΥΚΛΙΚΗ ΟΙΚΟΝΟΜΙΑ	ΥΓΕΙΑ	ΥΛΙΚΑ-ΚΑΤΑΣΚΕΥΕΣ	Σύνολο ΕΞΑΓΩΓΩΝ
2014	37.589.588	262.448.151	4.898	156.270	41.531	232.911	63.951.060	364.424.409
2015	40.618.694	222.140.130	875	12.709		294.807	74.115.271	337.182.486
2016	44.383.521	183.301.764	12.405	50.720	336	590.692	78.842.642	307.182.080
2017	41.790.800	230.760.530	198	71.246	29.889	1.127.397	81.696.631	355.476.691
2018	48.702.875	199.241.433		89.282		1.126.995	92.877.786	342.038.371
2019	53.539.681	169.816.812	12	124.390	795	1.182.153	80.100.659	304.764.502
2020	54.530.373	62.882.396	2.245	140.090		1.431.964	93.747.571	212.734.639
2021	72.621.836	111.700.785	26	135.573	41.285	973.042	111.071.268	296.543.815
2022	82.493.035	106.851.252	3.490	211.233	40.070	760.196	142.334.180	332.693.456
<b>Σύνολο αξίας Εξαγωγών</b>	<b>476.270.403</b>	<b>1.549.143.253</b>	<b>24.149</b>	<b>991.513</b>	<b>153.906</b>	<b>7.720.157</b>	<b>818.737.068</b>	<b>2.853.040.449</b>

Έτος	ΑΓΡΟ-ΔΙΑΤΡΟΦΗ	ΓΟΥΝΑ	ΔΗΜΙΟΥΡΓ. ΒΙΟΜΗΧ.	ΜΕΤΑ-ΦΟΡΕΣ	ΠΕΡΙΒΑΛΛΟΝ – ΚΥΚΛΙΚΗ ΟΙΚΟΝΟΜΙΑ	ΥΓΕΙΑ	ΥΛΙΚΑ-ΚΑΤΑΣΚΕΥΕΣ	Σύνολο ΕΞΑΓΩΓΩΝ
Ποσοστό μεταβολής 2014-2022	119,46%	-59,29%	-28,75%	35,17%	-3,52%	226,39%	122,57%	-8,71%
Ποσοστό συμμετοχής τομέα RIS στις συναλλαγές	16,69%	54,30%	0,00%	0,03%	0,01%	0,27%	28,70%	

Πηγή: ΕΛΣΤΑΤ, Επεξεργασία ΔΟΜΗ RIS/ΠΤΑ

Διάγραμμα 10. Εξέλιξη εξαγωγών ΠΔΜ 2014-2022, ανά τομέα προτεραιότητας RIS.



Πηγή: ΕΛΣΤΑΤ, Επεξεργασία ΔΟΜΗ RIS/ΠΤΑ

Παρόμοια είναι η συμβολή των τομέων προτεραιότητας και στις εισαγωγές. (Πίνακας 10 & 12, Διάγραμμα 9 & 11). Ο τομέας <Γούνα> συμμετέχει κατά 60% στις εισαγωγές της ΠΔΜ, παρά τη μείωση των εισαγωγών του κατά 77,47%. Αύξηση των εισαγωγών καταγράφονται στους τομείς <Υλικά Κατασκευές> (79,13%) και <Αγροδιατροφή> (33,18%).

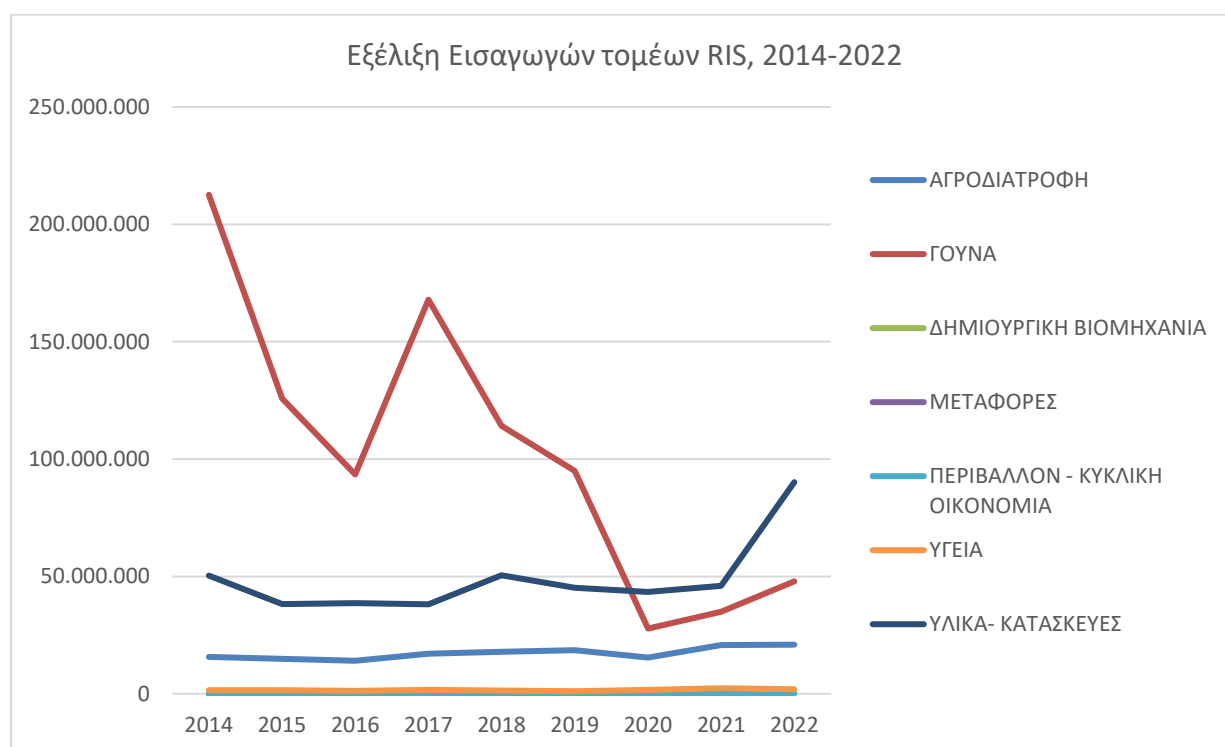
Πίνακας 12. Διαχρονική εξέλιξη εισαγωγών τομέων προτεραιότητας RIS της ΠΔΜ, 2014-2022.

Έτος	ΑΓΡΟ-ΔΙΑΤΡΟΦΗ	ΓΟΥΝΑ	ΔΗΜΙΟΥΡΓ. ΒΙΟΜΗΧ.	ΜΕΤΑ-ΦΟΡΕΣ	ΠΕΡΙΒΑΛΛΟΝ – ΚΥΚΛΙΚΗ ΟΙΚΟΝΟΜΙΑ	ΥΓΕΙΑ	ΥΛΙΚΑ-ΚΑΤΑΣΚΕΥΕΣ	Σύνολο ΕΙΣΑΓΩΓΩΝ
2014	15.708.814	212.576.575		10.611	211.506	1.507.848	50.327.840	280.343.194
2015	14.900.089	125.832.662		8.856	213.949	1.557.938	38.261.603	180.775.097

Έτος	ΑΓΡΟ-ΔΙΑΤΡΟΦΗ	ΓΟΥΝΑ	ΔΗΜΙΟΥΡΓ. ΒΙΟΜΗΧ.	ΜΕΤΑ-ΦΟΡΕΣ	ΠΕΡΙΒΑΛΛΟΝ – ΚΥΚΛΙΚΗ ΟΙΚΟΝΟΜΙΑ	ΥΓΕΙΑ	ΥΛΙΚΑ-ΚΑΤΑΣΚΕΥΕΣ	Σύνολο ΕΙΣΑΓΩΓΩΝ
2016	14.070.604	93.470.031	688	965	243.714	1.187.418	38.665.621	147.639.041
2017	17.087.296	167.863.457	39	1.260	251.958	1.712.192	38.114.735	225.030.937
2018	17.898.582	114.214.601		14	275.002	1.410.442	50.438.476	184.237.117
2019	18.527.357	95.008.507	217	6.765	260.612	1.089.546	45.209.105	160.102.109
2020	15.477.204	27.786.479			79.817	1.627.448	43.419.769	88.390.717
2021	20.685.922	34.872.661		7.967	140.255	2.347.107	46.042.189	104.096.101
2022	20.920.425	47.890.779			135.897	1.940.407	90.154.762	161.042.270
<b>Σύνολο αξίας Εισαγωγών</b>	<b>155.276.293</b>	<b>919.515.752</b>	<b>944</b>	<b>36.438</b>	<b>1.812.710</b>	<b>14.380.346</b>	<b>440.634.100</b>	<b>1.531.656.583</b>
Ποσοστό μεταβολής 2014-2022	33,18%	-77,47%		-100,00%	-35,75%	28,69%	79,13%	-42,56%
Ποσοστό συμμετοχής τομέα RIS στις συναλλαγές	10,14%	60,03%	0,00%	0,00%	0,12%	0,94%	28,77%	

Πηγή: ΕΛΣΤΑΤ, Επεξεργασία ΔΟΜΗ RIS/ΠΤΑ

Διάγραμμα 11. Εξέλιξη εισαγωγών ΠΔΜ 2014-2022, ανά τομέα προτεραιότητας RIS.



Πηγή: ΕΛΣΤΑΤ, Επεξεργασία ΔΟΜΗ RIS/ΠΤΑ

## Ισοζύγιο εμπορικών συναλλαγών, 2014-2022.

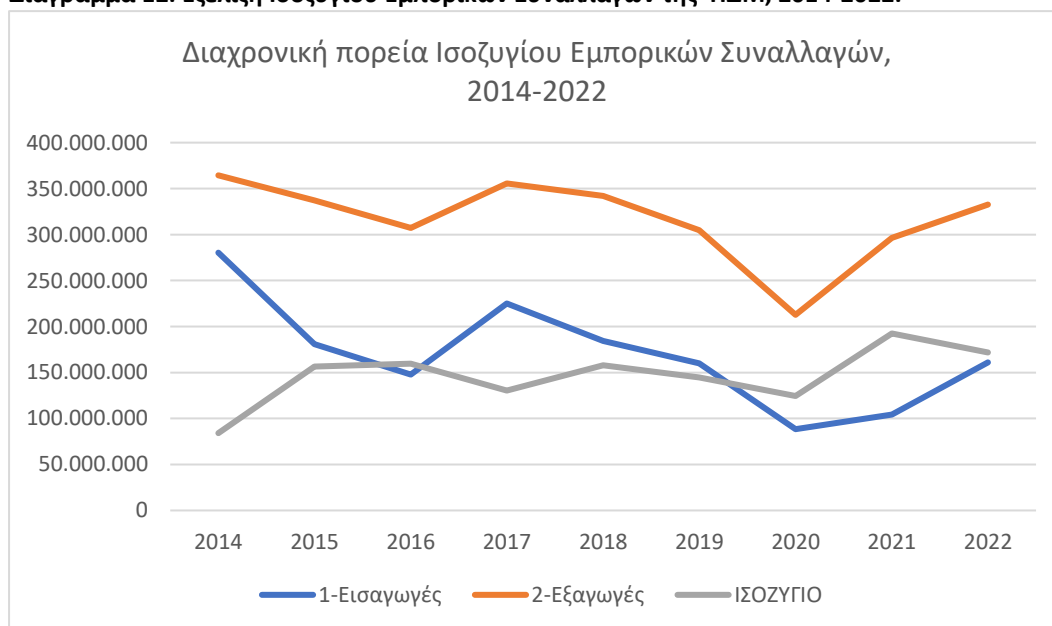
Θετικό εμφανίζεται το Ισοζύγιο Εμπορικών Συναλλαγών της ΠΔΜ κατά τη διάρκεια 2014-2022, με τη συνολική αξία να ανέρχεται σε 1.321.383.866 ευρώ (Πίνακας 13 & Διάγραμμα 12).

**Πίνακας 13. Ισοζύγιο Εμπορικών Συναλλαγών ΠΔΜ 2014-2022.**

ΕΤΟΣ	ΑΞΙΑ_ΕΙΣΑΓΩΓΩΝ_ΕΥΡΩ	ΑΞΙΑ_ΕΞΑΓΩΓΩΝ_ΕΥΡΩ	ΙΣΟΖΥΓΙΟ
2014	280.343.194	364.424.409	84.081.215
2015	180.775.097	337.182.486	156.407.389
2016	147.639.041	307.182.080	159.543.039
2017	225.030.937	355.476.691	130.445.754
2018	184.237.117	342.038.371	157.801.254
2019	160.102.109	304.764.502	144.662.393
2020	88.390.717	212.734.639	124.343.922
2021	104.096.101	296.543.815	192.447.714
2022	161.042.270	332.693.456	171.651.186
<b>Σύνολο Εμπορικών Συναλλαγών</b>	<b>1.531.656.583</b>	<b>2.853.040.449</b>	<b>1.321.383.866</b>

Πηγή: ΕΛΣΤΑΤ, Επεξεργασία ΔΟΜΗ RIS/ΠΤΑ

**Διάγραμμα 12. Εξέλιξη Ισοζυγίου Εμπορικών Συναλλαγών της ΠΔΜ, 2014-2022.**

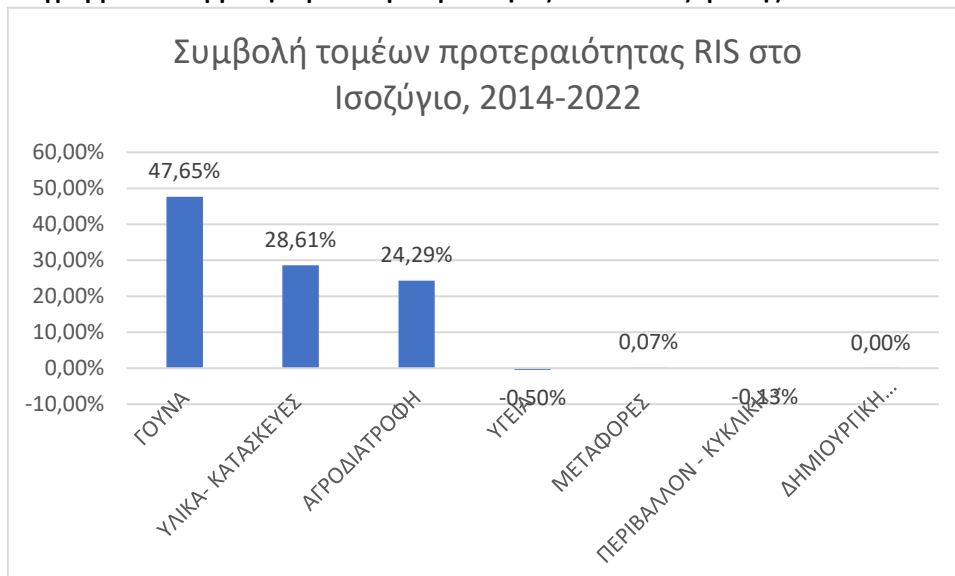


Πηγή: ΕΛΣΤΑΤ, Επεξεργασία ΔΟΜΗ RIS/ΠΤΑ

Ο τομέας που συμβάλλει περισσότερο στο θετικό ισοζύγιο εμπορικών συναλλαγών είναι αυτός της <Γούνας> (629.627.501, 47,65%) ακολουθούμενος από τον τομέα <Υλικά Κατασκευές> (378.102.968, 28,61%), (Πίνακας 10, Διάγραμμα 13).

Εκτός από τον τομέα <Υγεία> και ο τομέας <Περιβάλλον-Κυκλική οικονομία> εμφανίζουν αρνητικό ισοζύγιο (-6.660.189 και -1.658.804 ευρώ, αντίστοιχα).

**Διάγραμμα 13. Συμβολή τομέων προτεραιότητας RIS στο Ισοζύγιο της ΠΔΜ 2014-2022.**



Πηγή: ΕΛΣΤΑΤ, Επεξεργασία ΔΟΜΗ RIS/ΠΤΑ



## Διεθνείς Εμπορικές Συναλλαγές ΠΔΜ 2014 - 2022, ΣΥΝΟΨΗ.

Τα κύρια χαρακτηριστικά της περιόδου 2014-2022 είναι ότι ο τομέας <Γούνα> παρά τη μεγάλη συρρίκνωση της οικονομικής του δραστηριότητας συνεχίζει να πραγματοποιεί το μεγαλύτερο όγκο εμπορικών συναλλαγών στην ΠΔΜ, ενώ αρχίζει και αυξάνεται η συμβολή των τομέων <Υλικά – Κατασκευές> και <Αγροδιατροφή>.

Σύμφωνα με τα στοιχεία της ΕΛΣΤΑΤ, το ύψος των εξαγωγών της ΠΔΜ κατά την τελευταία 9ετία (2014-2022) ανήλθε στα 2.853.040.449 ευρώ, ενώ πραγματοποιήθηκαν εισαγωγές ύψους 1.531.656.583 ευρώ, διαμορφώνοντας έτσι ένα **θετικό Ισοζύγιο Εμπορικών Συναλλαγών** συνολικής αξίας 1.321.383.866 ευρώ.

Οι εξαγωγές την περίοδο αυτή κατέγραψαν μείωση της τάξης του 8,71% ενώ οι εισαγωγές μειώθηκαν κατά 42,56%. Ο περιορισμός αυτός οφείλεται κατά κύριο λόγο στον τομέα <Γούνα>, οι εμπορικές συναλλαγές του οποίου μειώθηκαν, με τις εξαγωγές του να σημειώνουν πτώση κατά 59,29% και τις εισαγωγές του κατά 77,47%. Παρόλη την μείωση αυτή, ο τομέας προτεραιότητας RIS με τη μεγαλύτερη αξία εξαγωγών παρέμεινε αυτός του τομέα <Γούνα> (54,30%), ακολουθούμενος από τον τομέα <Υλικά Κατασκευές> (28,70%). Διαχρονικά, αύξηση της εξαγωγικής του δραστηριότητας καταγράφει ο τομέας <Υγεία> (226,39%) καθώς και οι τομείς <Υλικά Κατασκευές> (122,57%) και <Αγροδιατροφή> (119,46%). Οι τομείς αυτοί καταγράφουν αύξηση και στις εισαγωγές τους.

Αναφορικά με τη συμβολή του εκάστοτε τομέα προτεραιότητας RIS στο θετικό ισοζύγιο εμπορικών συναλλαγών, ο τομέας <Γούνα> συμβάλλει με το μεγαλύτερο ποσοστό (47,65%) ακολουθούμενος από τους τομείς <Υλικά Κατασκευές> (28,61%) και <Αγροδιατροφή> (24,29%).

## Παράρτημα Ι

Κωδικοί CN2 όπως αυτοί αντιστοιχήθηκαν στους 8 τομείς προτεραιότητας της Εθνικής & Περιφερειακής RIS της ΠΔΜ

- Πίνακας Ι: Περιγραφή κωδικών CN2 ανά τομέα προτεραιότητας, σε αλφαβητική σειρά.
- Πίνακας ΙΙ: Περιγραφή κωδικών CN2 ανά τομέα προτεραιότητας, σε σειρά φθίνουσας Αξίας Εξαγωγών σε Ευρώ.
- Πίνακας ΙΙΙ: Περιγραφή κωδικών CN2 ανά τομέα προτεραιότητας, σε σειρά φθίνουσας Αξίας Εισαγωγών σε Ευρώ.

Πίνακας 1: Περιγραφή κωδικών CN2 ανά τομέα προτεραιότητας, σε αλφαβητική σειρά.

ΤΟΜΕΑΣ ΠΡΟΤΕΡΑΙΟΤΗΤΑΣ RIS / ΠΕΡΙΓΡΑΦΗ_CN2
<b>ΑΓΡΟΔΙΑΤΡΟΦΗ</b>
ΑΙΘΕΡΙΑ ΕΛΑΙΑ - ΡΗΤΙΝΟΕΙΔΗ.ΕΙΔΗ ΑΡΩΜ/ΠΟΙΑΣ
ΆΛΛΑ ΠΡΟΙΟΝΤΑ ΖΩΙΚΗΣ ΠΡΟΕΛΕΥΣΗΣ
ΒΑΜΒΑΚΙ
ΓΑΛΑ,ΑΥΓΑ ΜΕΛΙ - ΠΡΟΙΟΝΤΑ ΖΩΙΚΗΣ ΠΡΟΕΛΕΥΣ.
ΓΟΜΕΣ,ΡΗΤΙΝΕΣ,ΧΥΜΟΙ ΚΑΙ ΕΚΧΥΛΙΣΜΑΤΑ ΦΥΤΙΚΑ
ΔΗΜΗΤΡΙΑΚΑ
ΔΙΑΦΟΡΑ ΠΑΡΑΣΚΕΥΑΣΜΑΤΑ ΔΙΑΤΡΟΦΗΣ
ΖΑΧΑΡΑ ΚΑΙ ΖΑΧΑΡΩΔΗ ΠΑΡΑΣΚΕΥΑΣΜΑΤΑ
ΖΩΑ ΖΩΝΤΑΝΑ
ΚΑΚΑΟ ΚΑΙ ΠΑΡΑΣΚΕΥΑΣΜΑΤΑ ΑΥΤΟΥ
ΚΑΠΝΑ - ΒΙΟΜΗΧΑΝΟΠΟΙΗΜΕΝΑ ΥΠΟΚΑΤΑΣΤ.ΚΑΠΝΟΥ
ΚΑΡΠΟΙ,ΦΡΟΥΤΑ,ΦΛΟΥΔΕΣ ΕΣΠΕΡΙΔ/ΔΩΝ-ΠΕΠΟΝΙΩΝ
ΚΑΦΕΣ,ΤΣΑΙ,ΜΑΤΕ ΚΑΙ ΜΠΑΧΑΡΙΚΑ
ΚΡΕΑΤΑ ΚΑΙ ΠΑΡΑΠΡΟΙΟΝΤΑ ΣΦΑΓΙΩΝ ΒΡΩΣΙΜΑ
ΛΑΧΑΝΙΚΑ,ΦΥΤΑ,ΡΙΖΕΣ ΚΑΙ ΚΟΝΔΥΛΟΙ,ΒΡΩΣΙΜΑ
ΛΙΠΑΣΜΑΤΑ
ΠΑΡΑΣΚΕΥΑΣΜΑΤΑ ΚΡΕΑΤΩΝ,ΨΑΡΙΩΝ,ΜΑΛΑΚΙΩΝ ΚΛΠ
ΠΑΡΑΣΚΕΥΑΣΜΑΤΑ ΛΑΧΑΝΙΚΩΝ,ΚΑΡΠΩΝ,ΦΡΟΥΤΩΝ
ΠΑΡΑΣΚΕΥΑΣΜΑΤΑ ΜΕ ΔΗΜΗΤΡΙΑΚΑ-ΕΙΔΗ ΖΑΧΑΡΩΠ.
ΠΛΕΚΤΙΚΕΣ ΥΛΕΣ - ΠΡΟΙΟΝΤΑ ΦΥΤΙΚΗΣ ΠΡΟΕΛΕΥΣ
ΠΟΤΑ,ΑΛΚΟΟΛΟΥΧΑ ΥΓΡΑ ΚΑΙ ΞΥΔΙ
ΠΡΟΙΟΝΤΑ ΑΛΕΥΡΟΠΟΙΙΑΣ,ΒΥΝΗ,ΑΜΥΛΑ ΙΝΟΥΛΙΝΗ
ΣΠΕΡΜΑΤΑ,ΚΑΡΠΟΙ ΕΛΑΙΩΔΕΙΣ,ΒΙΟΜ.ΦΥΤΑ,ΑΧΥΡΑ
ΥΠΟΛΕΙΜΜΑΤΑ ΚΛΠ ΕΙΔΩΝ ΔΙΑΤΡΟΦ.ΤΡΟΦΕΣ ΖΩΩΝ
ΦΥΤΑ ΖΩΝΤΑΝΑ ΚΑΙ ΠΡΟΙΟΝΤΑ ΑΝΘΟΚΟΜΙΑΣ
ΨΑΡΙΑ,ΜΑΛΑΚΟΣΤΡΑΚΑ,ΜΑΛΑΚΙΑ,ΑΣΠΟΝΔΥΛΑ ΥΔΡΟΒ
<b>ΓΟΥΝΑ</b>
ΓΟΥΝΟΔΕΡΜΑΤΑ - ΓΟΥΝΑΡΙΚΑ.ΤΕΧΝΗΤΑ ΓΟΥΝΟΔΕΡΜ
ΔΕΡΜΑΤΑ (ΆΛΛΑ ΑΠΟ ΤΑ ΓΟΥΝΟΔΕΡΜΑΤΑ)
<b>ΔΗΜΙΟΥΡΓΙΚΗ ΒΙΟΜΗΧΑΝΙΑ</b>
ΦΩΤΟΓΡΑΦΙΚΑ Η ΚΙΝΗΜΑΤΟΓΡΑΦΙΚΑ ΠΡΟΙΟΝΤΑ
<b>ΜΕΤΑΦΟΡΕΣ</b>
ΕΜΠΙΣΤΕΥΤΙΚΑ. ΕΦΟΔΙΑΣΜΟΙ ΠΛΟΙΩΝ
ΘΑΛΑΣΣΙΑ ΚΑΙ ΠΟΤΑΜΙΑ ΝΑΥΣΙΠΛΟΙΑ
<b>ΠΕΡΙΒΑΛΛΟΝ - ΚΥΚΛΙΚΗ ΟΙΚΟΝΟΜΙΑ</b>
ΠΟΛΤΟΙ ΑΠΟ ΞΥΛΟ ΚΛΠ.ΑΠΟΡΡΙΜΜΑΤΑ ΧΑΡΤΙΟΥ
<b>ΥΓΕΙΑ</b>
ΦΑΡΜΑΚΕΥΤΙΚΑ ΠΡΟΙΟΝΤΑ
<b>ΥΛΙΚΑ- ΚΑΤΑΣΚΕΥΕΣ</b>
ΑΕΡΟΠΛΟΙΑ Η ΔΙΑΣΤΗΜΟΠΛΟΙΑ
ΑΛΑΤΙ,ΘΕΙΟ,ΓΑΙΕΣ,ΠΕΤΡΕΣ,ΓΥΨΟΣ,ΑΣΒΕΣΤ.ΤΣΙΜ.
ΆΛΛΑ ΕΤΟΙΜΑ ΥΦΑΝΤΟΥΡΓΙΚΑ ΕΙΔΗ,ΚΛΠ
ΆΛΛΑ ΚΟΙΝΑ ΜΕΤΑΛΛΑ.ΚΕΡΑΜΟΜΕΤΑΛΛΟΥΡΓ.ΣΥΝΘ.
ΆΛΛΕΣ ΦΥΤΙΚΕΣ ΥΦΑΝΤ. ΙΝΕΣ.ΝΗΜΑΤΑ ΑΠΟ ΧΑΡΤΙ
ΑΝΟΡΓΑΝΑ ΧΗΜ.ΠΡΟΙΟΝΤΑ.ΕΝΩΣΕΙΣ ΠΟΛΥΤ.ΜΕΤΑΛ.
ΑΝΤΙΚΕΙΜΕΝΑ ΤΕΧΝΗΣ ΣΥΛΛΟΓΩΝ Η ΑΡΧΑΙΟΤΗΤΩΝ

ΤΟΜΕΑΣ ΠΡΟΤΕΡΑΙΟΤΗΤΑΣ RIS / ΠΕΡΙΓΡΑΦΗ_CN2
ΑΡΓΙΛΙΟ ΚΑΙ ΤΕΧΝΟΥΡΓΗΜΑΤΑ ΑΠΟ ΑΡΓΙΛΙΟ
ΑΥΤΟΚΙΝΗΤΑ ΟΧΗΜΑΤΑ,ΕΛΚΥΣΤΗΡΕΣ,ΠΟΔΗΛΑΤΑ ΚΛΠ
ΒΑΤΕΣ,ΠΙΛΗΜΑΤΑ ΚΛΠ. ΕΙΔΗ ΣΧΟΙΝΟΠΟΙΙΑΣ
ΓΥΑΛΙ ΚΑΙ ΤΕΧΝΟΥΡΓΗΜΑΤΑ ΑΠΟ ΓΥΑΛΙ
ΔΕΨΙΚΑ - ΒΑΦΙΚΑ ΕΚΧΥΛΙΣΜΑΤΑ.ΧΡΩΣΤΙΚΕΣ ΥΛΕΣ
ΔΙΑΦΟΡΑ ΠΡΟΙΟΝΤΑ ΧΗΜΙΚΩΝ ΒΙΟΜΗΧΑΝΙΩΝ
ΔΙΑΦΟΡΑ ΤΕΧΝΟΥΡΓΗΜΑΤΑ ΑΠΟ ΚΟΙΝΑ ΜΕΤΑΛΛΑ
ΕΝΔΥΜΑΤΑ - ΣΥΜΠΛ.ΤΟΥ ΕΝΔΥΜ.ΑΛΛΑ ΑΠΟ ΠΛΕΚΤΑ
ΕΝΔΥΜΑΤΑ - ΣΥΜΠΛΗΡΩΜΑΤΑ ΤΟΥ ΕΝΔΥΜΑΤ.ΠΛΕΚΤΑ
ΕΠΙΠΛΑ,ΕΙΔΗ ΚΛΙΝΟΣΤΡΩΜΝΗΣ,ΣΥΣΚΕΥΕΣ ΦΩΤΙΣΜ.
ΕΡΓΑΛΕΙΑ,ΕΙΔΗ ΜΑΧΑΙΡΟΠΟΙΙΑΣ,ΚΟΥΤΑΛΙΑ ΚΛΠ.
ΚΑΛΥΜΜΑΤΑ ΚΕΦΑΛΗΣ ΚΑΙ ΤΑ ΜΕΡΗ ΤΟΥΣ
ΚΑΟΥΤΣΟΥΚ ΚΑΙ ΤΕΧΝΟΥΡΓΗΜΑΤΑ ΑΠΟ ΚΑΟΥΤΣΟΥΚ
ΚΑΣΣΙΤΕΡΟΣ ΚΑΙ ΤΕΧΝΟΥΡΓΗΜΑΤΑ ΑΠΟ ΚΑΣΣΙΤΕΡΟ
ΛΕΥΚΩΜΑΤΩΔΕΙΣ ΥΛΕΣ,ΚΟΛΛΕΣ,ΕΝΖΥΜΑ
ΛΙΠΗ,ΛΑΔΙΑ,ΚΕΡΙΑ ΖΩΙΚΗΣ-ΦΥΤΙΚΗΣ ΠΡΟΕΛΕΥΣΗΣ
ΜΑΛΛΙ ΚΑΙ ΤΡΙΧΕΣ.ΝΗΜΑΤΑ ΚΑΙ ΥΦΑΣΜΑΤΑ
ΜΑΡΓΑΡΙΤΑΡΙΑ,ΠΟΛΥΤ-ΗΜΙΠΟΛ.ΠΕΤΡΕΣ,ΝΟΜΙΣΜΑΤΑ
ΜΕΤΑΛΛΕΥΜΑΤΑ,ΣΚΟΥΡΙΕΣ ΚΑΙ ΤΕΦΡΕΣ
ΜΕΤΑΞΙ
ΜΗΧΑΝΕΣ,ΣΥΣΚΕΥΕΣ ΚΑΙ ΥΛΙΚΑ ΗΛΕΚΤΡΙΚΑ ΚΛΠ
ΜΟΛΥΒΔΟΣ ΚΑΙ ΤΕΧΝΟΥΡΓΗΜΑΤΑ ΑΠΟ ΜΟΛΥΒΔΟ
ΜΟΥΣΙΚΑ ΟΡΓΑΝΑ,ΜΕΡΗ ΚΑΙ ΕΞΑΡΤΗΜΑΤΑ ΑΥΤΩΝ
ΝΙΚΕΛΙΟ ΚΑΙ ΤΕΧΝΟΥΡΓΗΜΑΤΑ ΑΠΟ ΝΙΚΕΛΙΟ
ΞΥΛΕΙΑ,ΞΥΛΟΚΑΡΒΟΥΝΑ - ΤΕΧΝΟΥΡΓ.ΑΠΟ ΞΥΛΟ
ΟΜΠΡΕΛΕΣ ΓΙΑ ΤΗ ΒΡΟΧΗ,ΤΟΝ ΗΛΙΟ.ΡΑΒΔΟΙ ΚΛΠ
ΟΠΛΑ,ΠΥΡΟΜΑΧΙΚΑ,ΜΕΡΗ ΚΑΙ ΕΞΑΡΤΗΜΑΤΑ ΤΟΥΣ
ΟΡΓΑΝΑ - ΣΥΣΚΕΥΕΣ,ΟΠΤΙΚΗΣ ΦΩΤΟΓΡΑΦΙΑΣ ΚΛΠ
ΟΡΓΑΝΙΚΑ ΧΗΜΙΚΑ ΠΡΟΙΟΝΤΑ
ΟΡΥΚΤΑ ΚΑΥΣΙΜΑ,ΛΑΔΙΑ,ΚΕΡΙΑ.ΑΣΦΑΛΤΩΔΕΙΣ,ΥΛ.
ΟΧΗΜΑΤΑ - ΥΛΙΚΟ ΓΙΑ ΣΙΔΗΡΟΔΡΟΜΙΚΕΣ ΓΡΑΜΜΕΣ
ΠΑΙΓΝΙΔΙΑ,ΕΙΔΗ ΔΙΑΣΚΕΔΑΣΗΣ Η ΑΘΛΗΤΙΣΜΟΥ.
ΠΛΑΣΤΙΚΕΣ ΥΛΕΣ ΚΑΙ ΤΕΧΝΟΥΡΓΗΜΑΤΑ ΑΥΤΩΝ
ΠΡΟΙΟΝΤΑ ΚΕΡΑΜΕΥΤΙΚΗΣ
ΠΡΟΙΟΝΤΑ ΤΩΝ ΕΚΔΟΤΙΚΩΝ ΟΙΚΩΝ,ΤΟΥ ΤΥΠΟΥ,ΚΛΠ
ΠΥΡΗΝΙΚΟΙ ΑΝΤΙΔΡΑΣΤΗΡΕΣ,ΛΕΒΗΤΕΣ,ΜΗΧΑΝΕΣ
ΠΥΡΙΤΙΔΕΣ,ΕΚΡΗΚΤ.ΥΛΕΣ.ΕΙΔΗ ΠΥΡΟΤΕΧ.ΣΠΙΡΤΑ
ΣΑΠΟΥΝΙΑ,ΑΛΥΣΙΒΕΣ,ΚΕΡΙΑ ΤΕΧΝΗΤΑ,ΠΑΣΤ.ΓΥΦΟΥ
ΣΥΝΘΕΤΙΚΕΣ Η ΤΕΧΝΗΤΕΣ ΙΝΕΣ ΜΗ ΣΥΝΕΧΕΙΣ
ΣΥΝΘΕΤΙΚΕΣ Η ΤΕΧΝΗΤΕΣ ΙΝΕΣ ΣΥΝΕΧΕΙΣ
ΣΥΝΟΛΑ ΒΙΟΜΗΧΑΝΙΚΑ ΤΟΥ ΚΑΝΟΝ.ΕΟΚ 518/79
ΤΑΠΗΤΕΣ ΚΑΙ ΕΠΕΝΔ. ΔΑΠΕΔΟΥ ΑΠΟΥΦΑΝΤ.ΥΛΕΣ
ΤΕΧΝΟΥΡΓΗΜ.ΣΠΑΡΤΟΠΛΕΚΤΙΚΗΣ - ΚΑΛΑΘΟΠΟΙΙΑΣ
ΤΕΧΝΟΥΡΓΗΜΑΤΑ ΑΠΟ ΔΕΡΜΑ.ΕΙΔΗ ΤΑΞΙΔΙΟΥ ΚΛΠ
ΤΕΧΝΟΥΡΓΗΜΑΤΑ ΑΠΟ ΠΕΤΡΕΣ ΓΥΦΟ,ΤΣΙΜΕΝΤΟ ΚΛΠ
ΤΕΧΝΟΥΡΓΗΜΑΤΑ ΑΠΟ ΧΥΤΟΣΙΔΗΡΟ,ΣΙΔΗΡΟ-ΧΑΛΥΒΑ
ΤΕΧΝΟΥΡΓΗΜΑΤΑ ΔΙΑΦΟΡΑ
ΥΠΟΔΗΜΑΤΑ,ΓΚΕΤΕΣ ΚΑΙ ΑΝΑΛΟΓΑ ΕΙΔΗ.
ΥΦΑΣΜΑΤΑ ΕΙΔΙΚΑ - ΕΙΔΗ ΤΑΙΝΙΟΠΛΕΚΤΙΚΗΣ ΚΛΠ
ΥΦΑΣΜΑΤΑ ΕΜΠΟΤΙΣΜΕΝΑ,ΕΠΙΧΡΙΣΜΕΝΑ ΚΛΠ
ΥΦΑΣΜΑΤΑ ΠΛΕΚΤΑ
ΦΕΛΛΟΣ ΚΑΙ ΤΕΧΝΟΥΡΓΗΜΑΤΑ ΑΠΟ ΦΕΛΛΟ

ΤΟΜΕΑΣ ΠΡΟΤΕΡΑΙΟΤΗΤΑΣ RIS / ΠΕΡΙΓΡΑΦΗ_CN2
ΦΤΕΡΑ - ΠΟΥΠΟΥΛΑ, ΤΕΧΝΗΤΑ ΑΝΘΗ ΚΛΠ ΤΕΧΝΗΤ.
ΧΑΛΚΟΣ ΚΑΙ ΤΕΧΝΟΥΡΓΗΜΑΤΑ ΑΠΟ ΧΑΛΚΟ
ΧΑΡΤΙ ΚΑΙ ΧΑΡΤΟΝΙΑ. ΤΕΧΝΟΥΡΓΗΜΑΤΑ ΑΠΟ ΧΑΡΤΙ
ΧΥΤΟΣΙΔΗΡΟΣ, ΣΙΔΗΡΟΣ ΚΑΙ ΧΑΛΥΒΑΣ
ΨΕΥΔΑΡΓΥΡΟΣ - ΤΕΧΝΟΥΡΓΗΜΑΤΑ ΑΠΟ ΨΕΥΔΑΡΓΥΡΟ
ΩΡΟΛΟΓΟΠΟΙΙΑ

Πίνακας II: Περιγραφή κωδικών CN2 ανά τομέα προτεραιότητας, σε σειρά φθίνουσας Αξίας Εξαγωγών σε Ευρώ.

ΤΟΜΕΑΣ ΠΡΟΤΕΡΑΙΟΤΗΤΑΣ RIS / ΠΕΡΙΓΡΑΦΗ_CN2 (σε φθίνουσα Αξία Εξαγωγών, σε Ευρώ)	ΑΞΙΑ_ΕΞΑΓΩΓΩΝ_ΕΥΡΩ, 2014-2022
<b>ΑΓΡΟΔΙΑΤΡΟΦΗ</b>	<b>476.270.403</b>
ΠΑΡΑΣΚΕΥΑΣΜΑΤΑ ΜΕ ΔΗΜΗΤΡΙΑΚΑ-ΕΙΔΗ ΖΑΧΑΡΩΠ.	105.754.393
ΚΑΡΠΟΙ,ΦΡΟΥΤΑ,ΦΛΟΥΔΕΣ ΕΣΠΕΡΙΔ/ΔΩΝ-ΠΕΠΟΝΙΩΝ	97.418.118
ΓΑΛΑ,ΑΥΓΑ ΜΕΛΙ - ΠΡΟΙΟΝΤΑ ΖΩΙΚΗΣ ΠΡΟΕΛΕΥΣ.	74.953.763
ΨΑΡΙΑ,ΜΑΛΑΚΟΣΤΡΑΚΑ,ΜΑΛΑΚΙΑ,ΑΣΠΟΝΔΥΛΑ ΥΔΡΟΒ	28.735.768
ΚΑΦΕΣ,ΤΣΑΙ,ΜΑΤΕ ΚΑΙ ΜΠΑΧΑΡΙΚΑ	26.960.620
ΠΟΤΑ,ΑΛΚΟΟΛΟΥΧΑ ΥΓΡΑ ΚΑΙ ΞΥΔΙ	23.930.634
ΔΙΑΦΟΡΑ ΠΑΡΑΣΚΕΥΑΣΜΑΤΑ ΔΙΑΤΡΟΦΗΣ	18.437.506
ΠΑΡΑΣΚΕΥΑΣΜΑΤΑ ΛΑΧΑΝΙΚΩΝ,ΚΑΡΠΩΝ,ΦΡΟΥΤΩΝ	15.808.591
ΛΙΠΑΣΜΑΤΑ	15.553.481
ΥΠΟΛΕΙΜΜΑΤΑ ΚΛΠ ΕΙΔΩΝ ΔΙΑΤΡΟΦ.ΤΡΟΦΕΣ ΖΩΩΝ	15.533.844
ΚΑΚΑΟ ΚΑΙ ΠΑΡΑΣΚΕΥΑΣΜΑΤΑ ΑΥΤΟΥ	11.884.061
ΑΙΘΕΡΙΑ ΕΛΑΙΑ - ΡΗΤΙΝΟΕΙΔΗ.ΕΙΔΗ ΑΡΩΜ/ΠΟΙΑΣ	10.675.083
ΔΗΜΗΤΡΙΑΚΑ	7.385.318
ΛΑΧΑΝΙΚΑ,ΦΥΤΑ,ΡΙΖΕΣ ΚΑΙ ΚΟΝΔΥΛΟΙ,ΒΡΩΣΙΜΑ	6.635.344
ΖΩΑ ΖΩΝΤΑΝΑ	5.148.504
ΠΡΟΙΟΝΤΑ ΑΛΕΥΡΟΠΟΙΙΑΣ,ΒΥΝΗ,ΑΜΥΛΑ ΙΝΟΥΛΙΝΗ	4.374.475
ΠΑΡΑΣΚΕΥΑΣΜΑΤΑ ΚΡΕΑΤΩΝ,ΨΑΡΙΩΝ,ΜΑΛΑΚΙΩΝ ΚΛΠ	2.625.858
ΖΑΧΑΡΑ ΚΑΙ ΖΑΧΑΡΩΔΗ ΠΑΡΑΣΚΕΥΑΣΜΑΤΑ	1.682.847
ΚΡΕΑΤΑ ΚΑΙ ΠΑΡΑΠΡΟΙΟΝΤΑ ΣΦΑΓΙΩΝ ΒΡΩΣΙΜΑ	1.303.217
ΣΠΕΡΜΑΤΑ,ΚΑΡΠΟΙ ΕΛΑΙΩΔΕΙΣ,ΒΙΟΜ.ΦΥΤΑ,ΑΧΥΡΑ	844.917
ΒΑΜΒΑΚΙ	347.875
ΓΟΜΕΣ,ΡΗΤΙΝΕΣ,ΧΥΜΟΙ ΚΑΙ ΕΚΧΥΛΙΣΜΑΤΑ ΦΥΤΙΚΑ	123.915
ΑΛΛΑ ΠΡΟΙΟΝΤΑ ΖΩΙΚΗΣ ΠΡΟΕΛΕΥΣΗΣ	78.026
ΦΥΤΑ ΖΩΝΤΑΝΑ ΚΑΙ ΠΡΟΙΟΝΤΑ ΑΝΘΟΚΟΜΙΑΣ	53.828
ΠΛΕΚΤΙΚΕΣ ΥΛΕΣ - ΠΡΟΙΟΝΤΑ ΦΥΤΙΚΗΣ ΠΡΟΕΛΕΥΣ	20.417
<b>ΓΟΥΝΑ</b>	<b>1.549.143.253</b>
ΓΟΥΝΟΔΕΡΜΑΤΑ - ΓΟΥΝΑΡΙΚΑ.ΤΕΧΝΗΤΑ ΓΟΥΝΟΔΕΡΜ	1.529.058.327
ΔΕΡΜΑΤΑ (ΑΛΛΑ ΑΠΟ ΤΑ ΓΟΥΝΟΔΕΡΜΑΤΑ	20.084.926
<b>ΔΗΜΙΟΥΡΓΙΚΗ ΒΙΟΜΗΧΑΝΙΑ</b>	<b>24.149</b>
ΦΩΤΟΓΡΑΦΙΚΑ Η ΚΙΝΗΜΑΤΟΓΡΑΦΙΚΑ ΠΡΟΙΟΝΤΑ	24.149
<b>ΜΕΤΑΦΟΡΕΣ</b>	<b>991.513</b>
ΕΜΠΙΣΤΕΥΤΙΚΑ. ΕΦΟΔΙΑΣΜΟΙ ΠΛΟΙΩΝ	856.898
ΘΑΛΑΣΣΙΑ ΚΑΙ ΠΟΤΑΜΙΑ ΝΑΥΣΙΠΛΟΙΑ	134.615
<b>ΠΕΡΙΒΑΛΛΟΝ - ΚΥΚΛΙΚΗ ΟΙΚΟΝΟΜΙΑ</b>	<b>153.906</b>
ΠΟΛΤΟΙ ΑΠΟ ΞΥΛΟ ΚΛΠ.ΑΠΟΡΡΙΜΜΑΤΑ ΧΑΡΤΙΟΥ	153.906
<b>ΥΓΕΙΑ</b>	<b>7.720.157</b>
ΦΑΡΜΑΚΕΥΤΙΚΑ ΠΡΟΙΟΝΤΑ	7.720.157
<b>ΥΛΙΚΑ- ΚΑΤΑΣΚΕΥΕΣ</b>	<b>818.737.068</b>
ΛΙΠΗ,ΛΑΔΙΑ,ΚΕΡΙΑ ΖΩΙΚΗΣ-ΦΥΤΙΚΗΣ ΠΡΟΕΛΕΥΣΗΣ	195.900.653
ΧΥΤΟΣΙΔΗΡΟΣ,ΣΙΔΗΡΟΣ ΚΑΙ ΧΑΛΥΒΑΣ	96.853.261
ΠΥΡΗΝΙΚΟΙ ΑΝΤΙΔΡΑΣΤΗΡΕΣ,ΛΕΒΗΤΕΣ,ΜΗΧΑΝΕΣ	74.962.582
ΞΥΛΕΙΑ,ΞΥΛΟΚΑΡΒΟΥΝΑ - ΤΕΧΝΟΥΡΓ.ΑΠΟ ΞΥΛΟ	65.142.114
ΧΑΡΤΙ ΚΑΙ ΧΑΡΤΟΝΙΑ.ΤΕΧΝΟΥΡΓΗΜΑΤΑ ΑΠΟ ΧΑΡΤΙ	46.411.016
ΠΛΑΣΤΙΚΕΣ ΥΛΕΣ ΚΑΙ ΤΕΧΝΟΥΡΓΗΜΑΤΑ ΑΥΤΩΝ	46.385.206
ΤΕΧΝΟΥΡΓΗΜΑΤΑ ΑΠΟ ΧΥΤΟΣΙΔΗΡΟ,ΣΙΔΗΡΟ-ΧΑΛΥΒΑ	29.738.925

ΤΟΜΕΑΣ ΠΡΟΤΕΡΑΙΟΤΗΤΑΣ RIS / ΠΕΡΙΓΡΑΦΗ_CN2 (σε φθίνουσα Αξία Εξαγωγών, σε Ευρώ)	ΑΞΙΑ_ΕΞΑΓΩΓΩΝ_ΕΥΡΩ, 2014-2022
ΠΡΟΙΟΝΤΑ ΚΕΡΑΜΕΥΤΙΚΗΣ	28.320.768
ΔΕΨΙΚΑ - ΒΑΦΙΚΑ ΕΚΧΥΛΙΣΜΑΤΑ.ΧΡΩΣΤΙΚΕΣ ΥΛΕΣ	22.498.580
ΜΗΧΑΝΕΣ,ΣΥΣΚΕΥΕΣ ΚΑΙ ΥΛΙΚΑ ΗΛΕΚΤΡΙΚΑ ΚΛΠ	21.473.083
ΕΝΔΥΜΑΤΑ - ΣΥΜΠΛ.ΤΟΥ ΕΝΔΥΜ.ΑΛΛΑ ΑΠΟ ΠΛΕΚΤΑ	19.249.463
ΑΛΑΤΙ,ΘΕΙΟ,ΓΑΙΕΣ,ΠΕΤΡΕΣ,ΓΥΨΟΣ,ΑΣΒΕΣΤ.ΤΣΙΜ.	18.298.644
ΤΕΧΝΟΥΡΓΗΜΑΤΑ ΑΠΟ ΠΕΤΡΕΣ ΓΥΨΟ,ΤΣΙΜΕΝΤΟ ΚΛΠ	14.011.500
ΤΕΧΝΟΥΡΓΗΜΑΤΑ ΔΙΑΦΟΡΑ	12.755.436
ΑΡΓΙΛΙΟ ΚΑΙ ΤΕΧΝΟΥΡΓΗΜΑΤΑ ΑΠΟ ΑΡΓΙΛΙΟ	12.744.267
ΚΑΟΥΤΣΟΥΚ ΚΑΙ ΤΕΧΝΟΥΡΓΗΜΑΤΑ ΑΠΟ ΚΑΟΥΤΣΟΥΚ	12.604.725
ΟΡΥΚΤΑ ΚΑΥΣΙΜΑ,ΛΑΔΙΑ,ΚΕΡΙΑ.ΑΣΦΑΛΤΩΔΕΙΣ,ΥΛ.	11.855.305
ΔΙΑΦΟΡΑ ΤΕΧΝΟΥΡΓΗΜΑΤΑ ΑΠΟ ΚΟΙΝΑ ΜΕΤΑΛΛΑ	9.840.643
ΕΠΙΠΛΑ,ΕΙΔΗ ΚΛΙΝΟΣΤΡΩΜΝΗΣ,ΣΥΣΚΕΥΕΣ ΦΩΤΙΣΜ.	9.462.744
ΣΑΠΟΥΝΙΑ,ΑΛΥΣΙΒΕΣ,ΚΕΡΙΑ ΤΕΧΝΗΤΑ,ΠΑΣΤ.ΓΥΨΟΥ	7.449.205
ΔΙΑΦΟΡΑ ΠΡΟΙΟΝΤΑ ΧΗΜΙΚΩΝ ΒΙΟΜΗΧΑΝΙΩΝ	7.066.411
ΤΕΧΝΟΥΡΓΗΜΑΤΑ ΑΠΟ ΔΕΡΜΑ.ΕΙΔΗ ΤΑΞΙΔΙΟΥ ΚΛΠ	5.999.962
ΠΥΡΙΤΙΔΕΣ,ΕΚΡΗΚΤ.ΥΛΕΣ.ΕΙΔΗ ΠΥΡΟΤΕΧ.ΣΠΙΡΤΑ	5.323.150
ΓΥΑΛΙ ΚΑΙ ΤΕΧΝΟΥΡΓΗΜΑΤΑ ΑΠΟ ΓΥΑΛΙ	5.206.860
ΕΝΔΥΜΑΤΑ - ΣΥΜΠΛΗΡΩΜΑΤΑ ΤΟΥ ΕΝΔΥΜΑΤ.ΠΛΕΚΤΑ	4.993.777
ΑΥΤΟΚΙΝΗΤΑ ΟΧΗΜΑΤΑ,ΕΛΚΥΣΤΗΡΕΣ,ΠΟΔΗΛΑΤΑ ΚΛΠ	4.757.999
ΟΡΓΑΝΑ - ΣΥΣΚΕΥΕΣ,ΟΠΤΙΚΗΣ ΦΩΤΟΓΡΑΦΙΑΣ ΚΛΠ	4.747.210
ΑΝΟΡΓΑΝΑ ΧΗΜ.ΠΡΟΙΟΝΤΑ.ΕΝΩΣΕΙΣ ΠΟΛΥΤ.ΜΕΤΑΛ.	3.267.100
ΟΡΓΑΝΙΚΑ ΧΗΜΙΚΑ ΠΡΟΙΟΝΤΑ	2.897.889
ΥΠΟΔΗΜΑΤΑ,ΓΚΕΤΕΣ ΚΑΙ ΑΝΑΛΟΓΑ ΕΙΔΗ.	2.803.075
ΣΥΝΘΕΤΙΚΕΣ Η ΤΕΧΝΗΤΕΣ ΙΝΕΣ ΜΗ ΣΥΝΕΧΕΙΣ	1.996.474
ΕΡΓΑΛΕΙΑ,ΕΙΔΗ ΜΑΧΑΙΡΟΠΟΙΙΑΣ,ΚΟΥΤΑΛΙΑ ΚΛΠ.	1.994.304
ΛΕΥΚΩΜΑΤΩΔΕΙΣ ΥΛΕΣ,ΚΟΛΛΕΣ,ΕΝΖΥΜΑ	1.969.285
ΥΦΑΣΜΑΤΑ ΕΜΠΟΤΙΣΜΕΝΑ,ΕΠΙΧΡΙΣΜΕΝΑ ΚΛΠ	1.342.191
ΒΑΤΕΣ,ΠΙΛΗΜΑΤΑ ΚΛΠ. ΕΙΔΗ ΣΧΟΙΝΟΠΟΙΙΑΣ	1.341.071
ΚΑΛΥΜΜΑΤΑ ΚΕΦΑΛΗΣ ΚΑΙ ΤΑ ΜΕΡΗ ΤΟΥΣ	1.043.039
ΣΥΝΘΕΤΙΚΕΣ Η ΤΕΧΝΗΤΕΣ ΙΝΕΣ ΣΥΝΕΧΕΙΣ	924.391
ΧΑΛΚΟΣ ΚΑΙ ΤΕΧΝΟΥΡΓΗΜΑΤΑ ΑΠΟ ΧΑΛΚΟ	906.462
ΑΛΛΑ ΕΤΟΙΜΑ ΥΦΑΝΤΟΥΡΓΙΚΑ ΕΙΔΗ,ΚΛΠ	755.086
ΜΑΛΛΙ ΚΑΙ ΤΡΙΧΕΣ.ΝΗΜΑΤΑ ΚΑΙ ΥΦΑΣΜΑΤΑ	739.703
ΠΑΙΓΝΙΔΙΑ,ΕΙΔΗ ΔΙΑΣΚΕΔΑΣΗΣ Η ΑΘΛΗΤΙΣΜΟΥ.	600.208
ΥΦΑΣΜΑΤΑ ΠΛΕΚΤΑ	463.643
ΥΦΑΣΜΑΤΑ ΕΙΔΙΚΑ - ΕΙΔΗ ΤΑΙΝΙΟΠΛΕΚΤΙΚΗΣ ΚΛΠ	398.392
ΩΡΟΛΟΓΟΠΟΙΙΑ	310.423
ΟΜΠΡΕΛΕΣ ΓΙΑ ΤΗ ΒΡΟΧΗ,ΤΟΝ ΗΛΙΟ.ΡΑΒΔΟΙ ΚΛΠ	287.722
ΠΡΟΙΟΝΤΑ ΤΩΝ ΕΚΔΟΤΙΚΩΝ ΟΙΚΩΝ,ΤΟΥ ΤΥΠΟΥ,ΚΛΠ	180.603
ΜΕΤΑΛΛΕΥΜΑΤΑ,ΣΚΟΥΡΙΕΣ ΚΑΙ ΤΕΦΡΕΣ	126.315
ΤΑΠΗΤΕΣ ΚΑΙ ΕΠΕΝΔ. ΔΑΠΕΔΟΥ ΑΠΟΥΦΑΝΤ.ΥΛΕΣ	71.808
ΑΛΛΕΣ ΦΥΤΙΚΕΣ ΥΦΑΝΤ. ΙΝΕΣ.ΝΗΜΑΤΑ ΑΠΟ ΧΑΡΤΙ	66.975
ΟΧΗΜΑΤΑ - ΥΛΙΚΟ ΓΙΑ ΣΙΔΗΡΟΔΡΟΜΙΚΕΣ ΓΡΑΜΜΕΣ	36.984
ΨΕΥΔΑΡΓΥΡΟΣ - ΤΕΧΝΟΥΡΓΗΜΑΤΑ ΑΠΟ ΨΕΥΔΑΡΓΥΡΟ	27.594
ΦΤΕΡΑ - ΠΟΥΠΟΥΛΑ,ΤΕΧΝΗΤΑ ΑΝΘΗ ΚΛΠ ΤΕΧΝΗΤ.	26.899
ΦΕΛΛΟΣ ΚΑΙ ΤΕΧΝΟΥΡΓΗΜΑΤΑ ΑΠΟ ΦΕΛΛΟ	24.171
ΑΝΤΙΚΕΙΜΕΝΑ ΤΕΧΝΗΣ ΣΥΛΛΟΓΩΝ Η ΑΡΧΑΙΟΤΗΤΩΝ	20.027
ΜΟΥΣΙΚΑ ΟΡΓΑΝΑ,ΜΕΡΗ ΚΑΙ ΕΞΑΡΤΗΜΑΤΑ ΑΥΤΩΝ	14.313
ΝΙΚΕΛΙΟ ΚΑΙ ΤΕΧΝΟΥΡΓΗΜΑΤΑ ΑΠΟ ΝΙΚΕΛΙΟ	13.468
ΤΕΧΝΟΥΡΓΗΜ.ΣΠΑΡΤΟΠΛΕΚΤΙΚΗΣ - ΚΑΛΑΘΟΠΟΙΙΑΣ	11.404
ΑΛΛΑ ΚΟΙΝΑ ΜΕΤΑΛΛΑ.ΚΕΡΑΜΟΜΕΤΑΛΛΟΥΡΓ.ΣΥΝΘ.	9.374

<b>ΤΟΜΕΑΣ ΠΡΟΤΕΡΑΙΟΤΗΤΑΣ RIS / ΠΕΡΙΓΡΑΦΗ_CN2</b> (σε φθίνουσα Αξία Εξαγωγών, σε Ευρώ)	<b>ΑΞΙΑ_ΕΞΑΓΩΓΩΝ_ΕΥΡΩ,</b> <b>2014-2022</b>
ΜΑΡΓΑΡΙΤΑΡΙΑ,ΠΟΛΥΤ-ΗΜΙΠΟΛ.ΠΕΤΡΕΣ,ΝΟΜΙΣΜΑΤΑ	8.104
ΜΟΛΥΒΔΟΣ ΚΑΙ ΤΕΧΝΟΥΡΓΗΜΑΤΑ ΑΠΟ ΜΟΛΥΒΔΟ	3.370
ΚΑΣΣΙΤΕΡΟΣ ΚΑΙ ΤΕΧΝΟΥΡΓΗΜΑΤΑ ΑΠΟ ΚΑΣΣΙΤΕΡΟ	1.680
ΑΕΡΟΠΛΟΙΑ Η ΔΙΑΣΤΗΜΟΠΛΟΙΑ	32
<b>Γενικό Άθροισμα</b>	<b>2.853.040.449</b>



Πίνακας III: Περιγραφή κωδικών CN2 ανά τομέα προτεραιότητας, σε σειρά φθίνουσας Αξίας Εισαγωγών σε Ευρώ

ΤΟΜΕΑΣ ΠΡΟΤΕΡΑΙΟΤΗΤΑΣ RIS / ΠΕΡΙΓΡΑΦΗ_CN2 (σε φθίνουσα Αξία Εισαγωγών, σε Ευρώ)	ΑΞΙΑ_ΕΙΣΑΓΩΓΩΝ_ΕΥΡΩ, 2014-2022
<b>ΑΓΡΟΔΙΑΤΡΟΦΗ</b>	<b>155.276.293</b>
ΚΡΕΑΤΑ ΚΑΙ ΠΑΡΑΠΡΟΙΟΝΤΑ ΣΦΑΓΙΩΝ ΒΡΩΣΙΜΑ	39.177.537
ΔΗΜΗΤΡΙΑΚΑ	22.410.177
ΓΑΛΑ,ΑΥΓΑ ΜΕΛΙ - ΠΡΟΙΟΝΤΑ ΖΩΙΚΗΣ ΠΡΟΕΛΕΥΣ.	13.294.452
ΠΡΟΙΟΝΤΑ ΑΛΕΥΡΟΠΟΙΙΑΣ,ΒΥΝΗ,ΑΜΥΛΑ ΙΝΟΥΛΙΝΗ	10.718.289
ΥΠΟΛΕΙΜΜΑΤΑ ΚΛΠ ΕΙΔΩΝ ΔΙΑΤΡΟΦ.ΤΡΟΦΕΣ ΖΩΩΝ	10.571.566
ΠΑΡΑΣΚΕΥΑΣΜΑΤΑ ΜΕ ΔΗΜΗΤΡΙΑΚΑ-ΕΙΔΗ ΖΑΧΑΡΩΠ.	10.013.489
ΚΑΡΠΟΙ,ΦΡΟΥΤΑ,ΦΛΟΥΔΕΣ ΕΣΠΕΡΙΔ/ΔΩΝ-ΠΕΠΟΝΙΩΝ	7.030.061
ΛΑΧΑΝΙΚΑ,ΦΥΤΑ,ΡΙΖΕΣ ΚΑΙ ΚΟΝΔΥΛΟΙ,ΒΡΩΣΙΜΑ	6.941.207
ΖΩΑ ΖΩΝΤΑΝΑ	5.261.448
ΑΛΛΑ ΠΡΟΙΟΝΤΑ ΖΩΙΚΗΣ ΠΡΟΕΛΕΥΣΗΣ	4.524.863
ΠΑΡΑΣΚΕΥΑΣΜΑΤΑ ΚΡΕΑΤΩΝ,ΨΑΡΙΩΝ,ΜΑΛΑΚΙΩΝ ΚΛΠ	3.685.564
ΚΑΚΑΟ ΚΑΙ ΠΑΡΑΣΚΕΥΑΣΜΑΤΑ ΑΥΤΟΥ	3.685.555
ΑΙΘΕΡΙΑ ΕΛΑΙΑ - ΡΗΤΙΝΟΕΙΔΗ.ΕΙΔΗ ΑΡΩΜ/ΠΟΙΑΣ	3.213.224
ΠΑΡΑΣΚΕΥΑΣΜΑΤΑ ΛΑΧΑΝΙΚΩΝ,ΚΑΡΠΩΝ,ΦΡΟΥΤΩΝ	3.153.066
ΛΙΠΑΣΜΑΤΑ	2.974.702
ΖΑΧΑΡΑ ΚΑΙ ΖΑΧΑΡΩΔΗ ΠΑΡΑΣΚΕΥΑΣΜΑΤΑ	1.841.473
ΔΙΑΦΟΡΑ ΠΑΡΑΣΚΕΥΑΣΜΑΤΑ ΔΙΑΤΡΟΦΗΣ	1.754.789
ΣΠΕΡΜΑΤΑ,ΚΑΡΠΟΙ ΕΛΛΙΩΔΕΙΣ,ΒΙΟΜ.ΦΥΤΑ,ΑΧΥΡΑ	1.107.614
ΒΑΜΒΑΚΙ	991.262
ΚΑΦΕΣ,ΤΣΑΙ,ΜΑΤΕ ΚΑΙ ΜΠΑΧΑΡΙΚΑ	833.566
ΠΟΤΑ,ΑΛΚΟΟΛΟΥΧΑ ΥΓΡΑ ΚΑΙ ΞΥΔΙ	723.877
ΠΛΕΚΤΙΚΕΣ ΥΛΕΣ - ΠΡΟΙΟΝΤΑ ΦΥΤΙΚΗΣ ΠΡΟΕΛΕΥΣ	464.458
ΨΑΡΙΑ,ΜΑΛΑΚΟΣΤΡΑΚΑ,ΜΑΛΑΚΙΑ,ΑΣΠΟΝΔΥΛΑ ΥΔΡΟΒ	453.032
ΦΥΤΑ ΖΩΝΤΑΝΑ ΚΑΙ ΠΡΟΙΟΝΤΑ ΑΝΘΟΚΟΜΙΑΣ	451.022
<b>ΓΟΥΝΑ</b>	<b>919.515.752</b>
ΓΟΥΝΟΔΕΡΜΑΤΑ - ΓΟΥΝΑΡΙΚΑ.ΤΕΧΝΗΤΑ ΓΟΥΝΟΔΕΡΜ	918.481.573
ΔΕΡΜΑΤΑ (ΑΛΛΑ ΑΠΟ ΤΑ ΓΟΥΝΟΔΕΡΜΑΤΑ	1.034.179
<b>ΔΗΜΙΟΥΡΓΙΚΗ ΒΙΟΜΗΧΑΝΙΑ</b>	<b>944</b>
ΦΩΤΟΓΡΑΦΙΚΑ Η ΚΙΝΗΜΑΤΟΓΡΑΦΙΚΑ ΠΡΟΙΟΝΤΑ	944
<b>ΜΕΤΑΦΟΡΕΣ</b>	<b>36.438</b>
ΕΜΠΙΣΤΕΥΤΙΚΑ. ΕΦΟΔΙΑΣΜΟΙ ΠΛΟΙΩΝ	27.582
ΘΑΛΑΣΣΙΑ ΚΑΙ ΠΟΤΑΜΙΑ ΝΑΥΣΙΠΛΟΙΑ	8.856
<b>ΠΕΡΙΒΑΛΛΟΝ - ΚΥΚΛΙΚΗ ΟΙΚΟΝΟΜΙΑ</b>	<b>1.812.710</b>
ΠΟΛΤΟΙ ΑΠΟ ΞΥΛΟ ΚΛΠ.ΑΠΟΡΡΙΜΜΑΤΑ ΧΑΡΤΙΟΥ	1.812.710
<b>ΥΓΕΙΑ</b>	<b>14.380.346</b>
ΦΑΡΜΑΚΕΥΤΙΚΑ ΠΡΟΙΟΝΤΑ	14.380.346
<b>ΥΛΙΚΑ- ΚΑΤΑΣΚΕΥΕΣ</b>	<b>440.634.100</b>
ΠΛΑΣΤΙΚΕΣ ΥΛΕΣ ΚΑΙ ΤΕΧΝΟΥΡΓΗΜΑΤΑ ΑΥΤΩΝ	59.586.916
ΞΥΛΕΙΑ,ΞΥΛΟΚΑΡΒΟΥΝΑ - ΤΕΧΝΟΥΡΓ.ΑΠΟ ΞΥΛΟ	50.029.541
ΠΥΡΗΝΙΚΟΙ ΑΝΤΙΔΡΑΣΤΗΡΕΣ,ΛΕΒΗΤΕΣ,ΜΗΧΑΝΕΣ	48.034.560
ΑΥΤΟΚΙΝΗΤΑ ΟΧΗΜΑΤΑ,ΕΛΚΥΣΤΗΡΕΣ,ΠΟΔΗΛΑΤΑ ΚΛΠ	35.719.701
ΟΡΥΚΤΑ ΚΑΥΣΙΜΑ,ΛΑΔΙΑ,ΚΕΡΙΑ.ΑΣΦΑΛΤΩΔΕΙΣ,ΥΛ.	30.497.432
ΜΗΧΑΝΕΣ,ΣΥΣΚΕΥΕΣ ΚΑΙ ΥΛΙΚΑ ΗΛΕΚΤΡΙΚΑ ΚΛΠ	27.137.832
ΧΑΡΤΙ ΚΑΙ ΧΑΡΤΟΝΙΑ.ΤΕΧΝΟΥΡΓΗΜΑΤΑ ΑΠΟ ΧΑΡΤΙ	22.473.583
ΑΝΟΡΓΑΝΑ ΧΗΜ.ΠΡΟΙΟΝΤΑ.ΕΝΩΣΕΙΣ ΠΟΛΥΤ.ΜΕΤΑΛ.	19.694.381

ΤΟΜΕΑΣ ΠΡΟΤΕΡΑΙΟΤΗΤΑΣ RIS / ΠΕΡΙΓΡΑΦΗ_CN2 (σε φθίνουσα Αξία Εισαγωγών, σε Ευρώ)	ΑΞΙΑ_ΕΙΣΑΓΩΓΩΝ_ΕΥΡΩ, 2014-2022
ΤΕΧΝΟΥΡΓΗΜΑΤΑ ΑΠΟ ΧΥΤΟΣΙΔΗΡΟ,ΣΙΔΗΡΟ-ΧΑΛΥΒΑ	16.995.631
ΕΝΔΥΜΑΤΑ - ΣΥΜΠΛΗΡΩΜΑΤΑ ΤΟΥ ΕΝΔΥΜΑΤ.ΠΛΕΚΤΑ	12.349.101
ΔΙΑΦΟΡΑ ΤΕΧΝΟΥΡΓΗΜΑΤΑ ΑΠΟ ΚΟΙΝΑ ΜΕΤΑΛΛΑ	9.052.623
ΕΝΔΥΜΑΤΑ - ΣΥΜΠΛ.ΤΟΥ ΕΝΔΥΜ.ΑΛΛΑ ΑΠΟ ΠΛΕΚΤΑ	8.742.162
ΑΛΑΤΙ,ΘΕΙΟ,ΓΑΙΕΣ,ΠΕΤΡΕΣ,ΓΥΨΟΣ,ΑΣΒΕΣΤ.ΤΣΙΜ.	8.724.250
ΧΥΤΟΣΙΔΗΡΟΣ,ΣΙΔΗΡΟΣ ΚΑΙ ΧΑΛΥΒΑΣ	8.595.748
ΥΠΟΔΗΜΑΤΑ,ΓΚΕΤΕΣ ΚΑΙ ΑΝΑΛΟΓΑ ΕΙΔΗ.	6.751.812
ΕΠΙΠΛΑ,ΕΙΔΗ ΚΛΙΝΟΣΤΡΩΜΝΗΣ,ΣΥΣΚΕΥΕΣ ΦΩΤΙΣΜ.	6.216.735
ΟΡΓΑΝΑ - ΣΥΣΚΕΥΕΣ,ΟΠΤΙΚΗΣ ΦΩΤΟΓΡΑΦΙΑΣ ΚΛΠ	5.535.061
ΣΑΠΟΥΝΙΑ,ΑΛΥΣΙΒΕΣ,ΚΕΡΙΑ ΤΕΧΝΗΤΑ,ΠΑΣΤ.ΓΥΨΟΥ	5.285.601
ΠΑΙΓΝΙΔΙΑ,ΕΙΔΗ ΔΙΑΣΚΕΔΑΣΗΣ Η ΑΘΛΗΤΙΣΜΟΥ.	5.037.974
ΔΕΨΙΚΑ - ΒΑΦΙΚΑ ΕΚΧΥΛΙΣΜΑΤΑ.ΧΡΩΣΤΙΚΕΣ ΥΛΕΣ	4.650.739
ΠΡΟΙΟΝΤΑ ΚΕΡΑΜΕΥΤΙΚΗΣ	3.936.343
ΚΑΟΥΤΣΟΥΚ ΚΑΙ ΤΕΧΝΟΥΡΓΗΜΑΤΑ ΑΠΟ ΚΑΟΥΤΣΟΥΚ	3.723.651
ΤΕΧΝΟΥΡΓΗΜΑΤΑ ΑΠΟ ΠΕΤΡΕΣ ΓΥΨΟ,ΤΣΙΜΕΝΤΟ ΚΛΠ	3.301.435
ΔΙΑΦΟΡΑ ΠΡΟΙΟΝΤΑ ΧΗΜΙΚΩΝ ΒΙΟΜΗΧΑΝΙΩΝ	3.301.147
ΤΕΧΝΟΥΡΓΗΜΑΤΑ ΑΠΟ ΔΕΡΜΑ.ΕΙΔΗ ΤΑΞΙΔΙΟΥ ΚΛΠ	3.212.493
ΓΥΑΛΙ ΚΑΙ ΤΕΧΝΟΥΡΓΗΜΑΤΑ ΑΠΟ ΓΥΑΛΙ	3.088.130
ΤΕΧΝΟΥΡΓΗΜΑΤΑ ΔΙΑΦΟΡΑ	3.025.387
ΣΥΝΘΕΤΙΚΕΣ Η ΤΕΧΝΗΤΕΣ ΙΝΕΣ ΣΥΝΕΧΕΙΣ	2.950.402
ΑΡΓΙΛΙΟ ΚΑΙ ΤΕΧΝΟΥΡΓΗΜΑΤΑ ΑΠΟ ΑΡΓΙΛΙΟ	2.880.523
ΣΥΝΘΕΤΙΚΕΣ Η ΤΕΧΝΗΤΕΣ ΙΝΕΣ ΜΗ ΣΥΝΕΧΕΙΣ	2.327.353
ΜΑΛΛΙ ΚΑΙ ΤΡΙΧΕΣ.ΝΗΜΑΤΑ ΚΑΙ ΥΦΑΣΜΑΤΑ	2.207.853
ΕΡΓΑΛΕΙΑ,ΕΙΔΗ ΜΑΧΑΙΡΟΠΟΙΙΑΣ,ΚΟΥΤΑΛΙΑ ΚΛΠ.	1.751.214
ΛΕΥΚΩΜΑΤΩΔΕΙΣ ΥΛΕΣ,ΚΟΛΛΕΣ,ΕΝΖΥΜΑ	1.639.431
ΛΙΠΗ,ΛΑΔΙΑ,ΚΕΡΙΑ ΖΩΙΚΗΣ-ΦΥΤΙΚΗΣ ΠΡΟΕΛΕΥΣΗΣ	1.608.807
ΟΡΓΑΝΙΚΑ ΧΗΜΙΚΑ ΠΡΟΙΟΝΤΑ	1.605.087
ΑΛΛΑ ΕΤΟΙΜΑ ΥΦΑΝΤΟΥΡΓΙΚΑ ΕΙΔΗ,ΚΛΠ	1.511.676
ΩΡΟΛΟΓΟΠΟΙΑ	1.502.329
ΠΡΟΙΟΝΤΑ ΤΩΝ ΕΚΔΟΤΙΚΩΝ ΟΙΚΩΝ,ΤΟΥ ΤΥΠΟΥ,ΚΛΠ	1.462.624
ΥΦΑΣΜΑΤΑ ΕΙΔΙΚΑ - ΕΙΔΗ ΤΑΙΝΙΟΠΛΕΚΤΙΚΗΣ ΚΛΠ	1.290.941
ΜΕΤΑΞΙ	640.018
ΠΥΡΙΤΙΔΕΣ,ΕΚΡΗΚΤ.ΥΛΕΣ.ΕΙΔΗ ΠΥΡΟΤΕΧ.ΣΠΙΡΤΑ	548.137
ΥΦΑΣΜΑΤΑ ΕΜΠΟΤΙΣΜΕΝΑ,ΕΠΙΧΡΙΣΜΕΝΑ ΚΛΠ	410.238
ΒΑΤΕΣ,ΠΙΛΗΜΑΤΑ ΚΛΠ. ΕΙΔΗ ΣΧΟΙΝΟΠΟΙΑΣ	400.546
ΜΑΡΓΑΡΙΤΑΡΙΑ,ΠΟΛΥΤ-ΗΜΙΠΟΛ.ΠΕΤΡΕΣ,ΝΟΜΙΣΜΑΤΑ	265.996
ΦΕΛΛΟΣ ΚΑΙ ΤΕΧΝΟΥΡΓΗΜΑΤΑ ΑΠΟ ΦΕΛΛΟ	167.913
ΧΑΛΚΟΣ ΚΑΙ ΤΕΧΝΟΥΡΓΗΜΑΤΑ ΑΠΟ ΧΑΛΚΟ	133.652
ΑΕΡΟΠΛΟΙΑ Η ΔΙΑΣΤΗΜΟΠΛΟΙΑ	129.830
ΚΑΛΥΜΜΑΤΑ ΚΕΦΑΛΗΣ ΚΑΙ ΤΑ ΜΕΡΗ ΤΟΥΣ	96.557
ΥΦΑΣΜΑΤΑ ΠΛΕΚΤΑ	94.488
ΟΜΠΡΕΛΕΣ ΓΙΑ ΤΗ ΒΡΟΧΗ,ΤΟΝ ΗΛΙΟ.ΡΑΒΔΟΙ ΚΛΠ	80.009
ΟΧΗΜΑΤΑ - ΥΛΙΚΟ ΓΙΑ ΣΙΔΗΡΟΔΡΟΜΙΚΕΣ ΓΡΑΜΜΕΣ	72.535
ΝΙΚΕΛΙΟ ΚΑΙ ΤΕΧΝΟΥΡΓΗΜΑΤΑ ΑΠΟ ΝΙΚΕΛΙΟ	56.972
ΑΛΛΕΣ ΦΥΤΙΚΕΣ ΥΦΑΝΤ. ΙΝΕΣ.ΝΗΜΑΤΑ ΑΠΟ ΧΑΡΤΙ	31.528
ΜΟΥΣΙΚΑ ΟΡΓΑΝΑ,ΜΕΡΗ ΚΑΙ ΕΞΑΡΤΗΜΑΤΑ ΑΥΤΩΝ	25.572
ΨΕΥΔΑΡΓΥΡΟΣ - ΤΕΧΝΟΥΡΓΗΜΑΤΑ ΑΠΟ ΨΕΥΔΑΡΓΥΡΟ	13.050
ΤΕΧΝΟΥΡΓΗΜ.ΣΠΑΡΤΟΠΛΕΚΤΙΚΗΣ - ΚΑΛΑΘΟΠΟΙΑΣ	9.124
ΣΥΝΟΛΑ ΒΙΟΜΗΧΑΝΙΚΑ ΤΟΥ ΚΑΝΟΝ.ΕΟΚ 518/79	6.795
ΑΛΛΑ ΚΟΙΝΑ ΜΕΤΑΛΛΑ.ΚΕΡΑΜΟΜΕΤΑΛΛΟΥΡΓ.ΣΥΝΘ.	5.511
ΤΑΠΗΤΕΣ ΚΑΙ ΕΠΕΝΔ. ΔΑΠΕΔΟΥ ΑΠΟΥΦΑΝΤ.ΥΛΕΣ	3.653

ΤΟΜΕΑΣ ΠΡΟΤΕΡΑΙΟΤΗΤΑΣ RIS / ΠΕΡΙΓΡΑΦΗ_CN2 (σε φθίνουσα Αξία Εισαγωγών, σε Ευρώ)	ΑΞΙΑ_ΕΙΣΑΓΩΓΩΝ_ΕΥΡΩ, 2014-2022
ΦΤΕΡΑ - ΠΟΥΠΟΥΛΑ, ΤΕΧΝΗΤΑ ΑΝΘΗ ΚΛΠ ΤΕΧΝΗΤ.	2.834
ΜΕΤΑΛΛΕΥΜΑΤΑ, ΣΚΟΥΡΙΕΣ ΚΑΙ ΤΕΦΡΕΣ	636
ΟΠΛΑ, ΠΥΡΟΜΑΧΙΚΑ, ΜΕΡΗ ΚΑΙ ΕΞΑΡΤΗΜΑΤΑ ΤΟΥΣ	297
<b>Γενικό Άθροισμα</b>	<b>1.531.656.583</b>

